

# FOR RENT

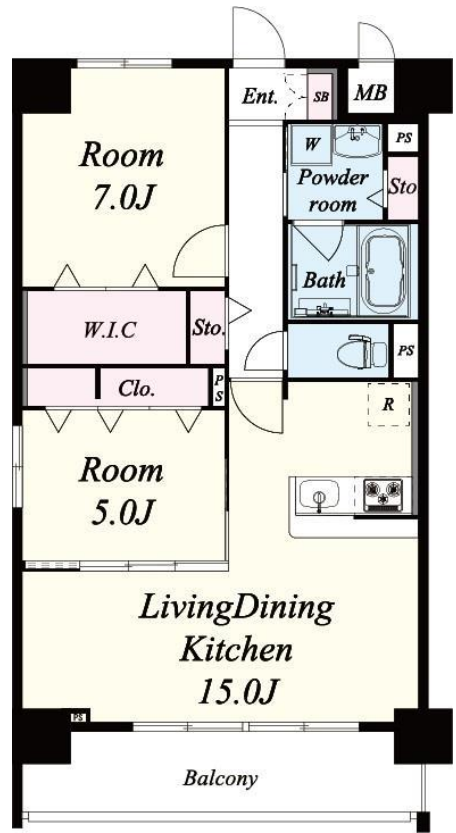
賃料	管理費等
162,000円	12,000円

オートロック,ダブルロック,ディンプルキー,モニタ付オートロック,南面バルコニー,陽当たり良好,防犯カメラ,メールボックス

【外観】



【間取り図】



図面と現況が異なる場合は現況が優先となります。

間取りの「S」はサービスルーム(納戸)です。

間取り	2LDK		
敷金	無	礼金	2.5ヶ月
敷引/償却金	-	保証金	-
物件種別	マンション		
建物名・部屋番号	ピアノパレス桜川公園 707号室		
物件所在地	大阪府大阪市浪速区木津川1丁目4-10		
交通	大阪メトロ千日前線 桜川(大阪)駅 徒歩7分 大阪環状線 大正(大阪)駅 徒歩9分		
間取詳細			
構造・規模	鉄筋コンクリート 8階建 7階		
専有面積	63.82㎡	向き	南
築年月	2018年3月	契約期間	2年
損害保険	有	入居時期	相談
駐車場	要問い合わせ 駐輪場 バイク置き場		
設備	24時間換気システム, 3口以上コンロ, 3点給湯, B S, C A T V, インターホン, ウォークインクローゼット		
その他費用	[一時金] 室内除菌消臭費: 22,000円 スマートロック登録料: 22,000円 [月次費用] 町会費: 200円 SEIWA Smart+: 3,300円 [備考] 町会費200円 退去時クリーニング費用60,000円(税抜) 消臭抗菌サービス22,000円(税込) 消臭抗菌サービス22,000円(税込) 更新料2年毎: 旧賃料1か月 短期解約1年未満1ヶ月		
入居諸条件	ペット不可 事務所不可 楽器等の使用不可 二人可		
保証会社	必須 クレディセゾン 初回保証料: 賃料総額50%・毎月更新手数料賃料総額1%		
備考			

情報更新日2026年5月22日

No.sfh222585



国土交通大臣(3)第8615号  
所属団体未加入(営業保証金供託済)  
**セイワ不動産 長田店**  
大阪府東大阪市長田東2丁目1-33  
TEL:06-6745-8100 FAX:06-6745-8111  
E-mail: nagata@seiwa-fudousan.co.jp



携帯サイトから物件詳細を閲覧できます!

取引態様	手数料負担の割合	貸主	0%	借主	100%
仲介	手数料配分の割合	元付	0%	客付	100%