

FOR RENT

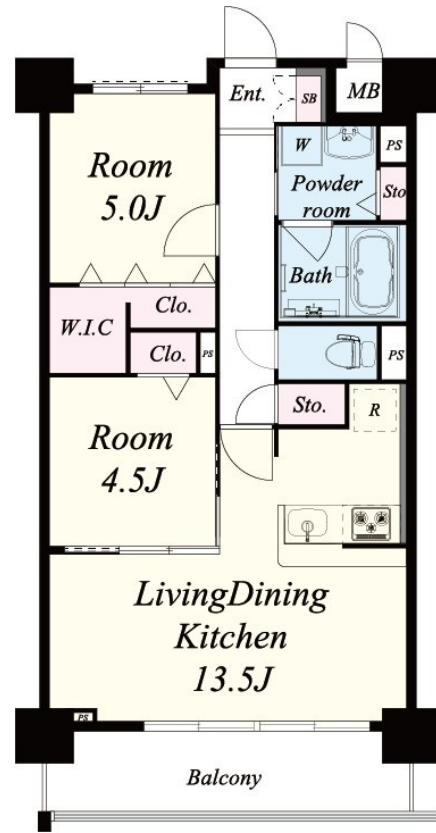
賃料	管理費等
134,000円	12,000円

オートロック ダブルディンプルキー ダブルロック ディンプルキー モニタ付オートロック 角住戸 当社管理物件 南面バルコニー 南面リビング 陽当たり良好 防犯カメラ メールボックス

【外観】



【間取り図】



ワンランク上の設備・仕様で、充実と満足の快適ライフをお手伝い。

Bathroom 洗面化粧台
Kitchen キッチン
W.I.C ワードローブ
Restroom 洗面化粧台
Lavatory 洗面化粧台
SEIWA CLUB OFF 入居者専用会員サービス

24時間換気システム
24時間給湯
24時間給電
24時間給水

SEIWA CLUB OFF
入居者専用
会員サービス

SEIWA CLUB OFF
入居者専用
会員サービス

図面と現況が異なる場合は現況が優先となります。

間取りの「S」はサービスルーム(納戸)です。

間取り	2LDK		
敷金	無	礼金	2ヶ月
敷引/償却金	-	保証金	-
物件種別	マンション		
建物名・部屋番号	ピアノパレス桜川公園 206号室		
物件所在地	大阪府大阪市浪速区木津川1丁目4-10		
交通	大阪メトロ千日前線 桜川(大阪)駅 徒歩7分 大阪環状線 大正(大阪)駅 徒歩7分		
間取詳細	洋室(5畳) 洋室(4.5畳) LDK(13.5畳)		
構造・規模	鉄筋コンクリート 8階建 2階		
専有面積	56.39㎡	向き	南
築年月	2018年3月	契約期間	2年
損害保険	有 26,500円 24ヶ月	入居時期	相談
駐車場	空無 駐輪場 バイク置き場		
設備	24時間換気システム 3口以上コンロ 3点給湯 B S C A T V T Vインターホン インターネット専用		
その他費用	[一時金] 室内除菌消臭費: 22,000円 鍵交換代: 22,000円 [備考] 退去時クリーニング費用66,000円 更新料 2年毎旧賃料1ヶ月		
入居諸条件	ペット不可 事務所不可 楽器等の使用不可 二人可		
保証会社	必須 クレディセゾン 初回保証料: 賃料総額50%・毎月更新手数料賃料総額1%		
備考			

情報更新日2026年4月16日

No.sfh222413



国土交通大臣(3)第8615号
所属団体未加入(営業保証金供託済)
セイワ不動産 長田店
大阪府東大阪市長田東2丁目1-33
TEL:06-6745-8100 FAX:06-6745-8111
E-mail: nagata@seiwa-fudousan.co.jp



携帯サイトから物件詳細を閲覧できます!

取引態様	手数料負担の割合	貸主	0%	借主	100%
仲介	手数料配分の割合	元付	0%	客付	100%