

# FOR RENT

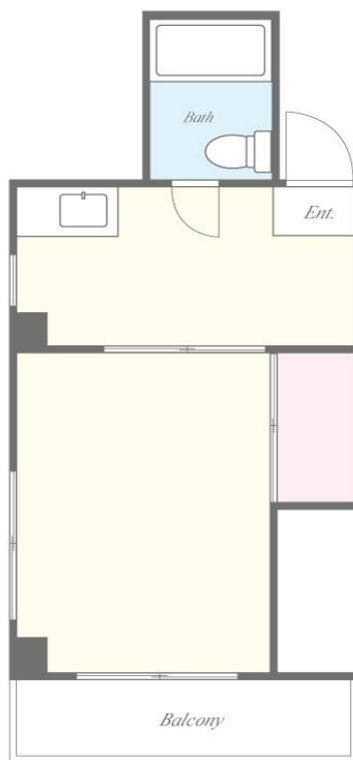
|         |        |
|---------|--------|
| 賃料      | 管理費等   |
| 43,000円 | 6,000円 |

角住戸,メールボックス

【外観】



【間取り図】



図面と現況が異なる場合は現況が優先となります。

間取りの「S」はサービスルーム(納戸)です。

|          |   |      |       |
|----------|---|------|-------|
| 間取り      | 1K  |      |       |
| 敷金       | 無   | 礼金   | 8.6万円 |
| 敷引/償却金   | -   | 保証金  | -     |
| 物件種別     | マンション   |      |       |
| 建物名・部屋番号 | ラビエート花村 302号室   |      |       |
| 物件所在地    | 大阪府大阪市生野区林寺2丁目19-1  |      |       |
| 交通       | 大阪環状線 寺田町駅 徒歩10分<br>近鉄南大阪線 河堀口駅 徒歩14分   |      |       |
| 間取詳細     |   |      |       |
| 構造・規模    | 鉄骨 7階建 3階   |      |       |
| 専有面積     | 20㎡   | 向き   | 西     |
| 築年月      | 1987年3月   | 契約期間 | 2年    |
| 損害保険     | 有 20,000円 24ヶ月  | 入居時期 | 即時    |
| 駐車場      | 無   |      |       |
| 設備       | 2口コンロ,TVインターホン,エアコン,ガスコンロ設置済,ガス給湯,システムキッチン,バストイレ同室                              |      |       |
| その他費用    | [備考] ハウスクリーニング代: 40,000円(税込)/退去時、短期解約違約金: 1年未満の解約で賃料・共益費の1ヶ月分、ペット飼育時: 賃料+2,000円 |      |       |
| 入居諸条件    | ペット可 楽器等の使用不可 性別不問 二人不可   |      |       |
| 保証会社     | 必須(全保連) 初回: 月額総賃料50%、更新: 13,000円/年  |      |       |
| 備考       |   |      |       |

情報更新日2026年6月27日

No.sfh222349

お問合せ先



国土交通大臣(3)第8615号  
所属団体未加入(営業保証金供託済)

**セイワ不動産 長田店**

大阪府東大阪市長田東2丁目1-33

TEL:06-6745-8100

E-mail: nagata@seiwa-fudousan.co.jp

FAX:06-6745-8111



携帯サイトから物件詳細を閲覧できます!

|      |          |    |    |
|------|----------|----|----|
| 取引態様 | 手数料負担の割合 | 貸主 | 借主 |
| 仲介   | 手数料配分の割合 | 元付 | 客付 |