

FOR RENT

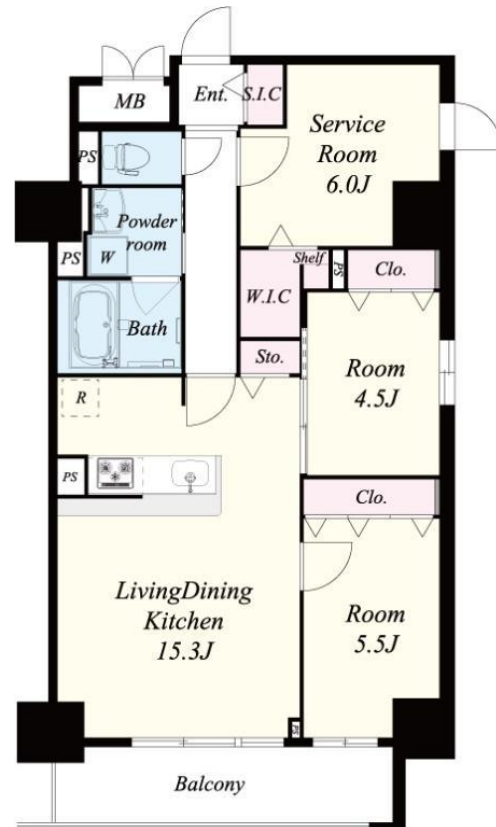
賃料	管理費等
220,000円	12,200円

2F以上 オートロック ダブルロック ディンプルキー 角住戸 駅前 防犯カメラ メールボックス 市街地に近い

【外観】



【間取り図】



図面と現況が異なる場合は現況が優先となります。

間取りの「S」はサービスルーム(納戸)です。

間取り	2SLDK		
敷金	無	礼金	無
敷引/償却金	-	保証金	-
物件種別	マンション		
建物名・部屋番号	ル・マージュ新町 0605号室		
物件所在地	大阪府大阪市西区新町1丁目28-16		
交通	大阪メトロ長堀鶴見緑地線 西大橋駅 徒歩1分 大阪メトロ四つ橋線 四ツ橋駅 徒歩4分		
間取詳細	LDK(15.3畳) 洋室(5.5畳) 洋室(4.5畳) S(6畳)		
構造・規模	鉄筋コンクリート 14階建 6階		
専有面積	70.57㎡	向き	南
築年月	2019年6月	契約期間	2年
損害保険	有 26,500円 24ヶ月	入居時期	即時
駐車場	有(敷地内) 42900~46200円/月 駐輪場		
設備	24時間換気システム 3口以上コンロ 3点給湯 B S C A T V T Vインターホン インターホン エア		
その他費用	[一時金] 室内除菌消臭費:27,500円 鍵交換代:22,000円 [月次費用] 町会費:200円 [備考] 駐輪場ステッカー代1000円(1台につき) / 退去時クリーニング費用:77,000円(税込)/短期解約違約金:1年未満の解約で賃料1ヵ月 / リフォームアップ後現状		
入居諸条件	ペット不可 事務所不可 楽器等の使用不可 二人可		
保証会社	必須 ル・マージュ:初回保証料50%、毎月支払手数料なし、更新料毎月総賃料1%		
備考	3/27条件変更しました! 賃料大幅ダウン!! 立駐ハイルーフ区画に空き出ました! 駐車場料金:月額46,200円(税込)		

情報更新日2026年4月3日

No.sfh222081



国土交通大臣(3)第8615号
所属団体未加入(営業保証金供託済)
セイワ不動産 長田店
大阪府東大阪市長田東2丁目1-33
TEL:06-6745-8100 FAX:06-6745-8111
E-mail:nagata@seiwa-fudousan.co.jp



携帯サイトから物件詳細を閲覧できます!

取引態様	手数料負担の割合	貸主	0%	借主	100%
仲介	手数料配分の割合	元付	0%	客付	100%