

FOR RENT

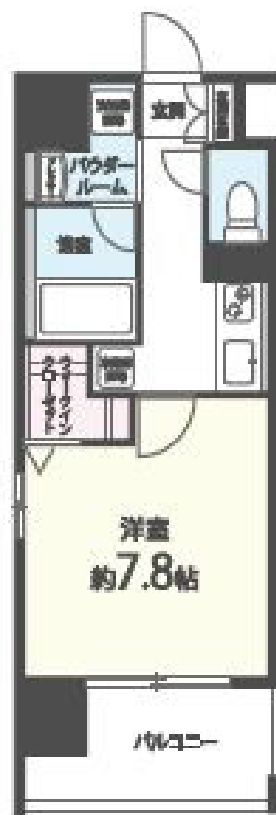
賃料	管理費等
63,000円	8,500円

アウトポール工法,オートロック,ダブルロック,モニタ付オートロック,角住戸,当社管理物件,内装リフォーム後渡,外壁タイル張り,防犯カメラ,メールボックス,平置駐車場

【外観】



【間取り図】



間取り	1K		
敷金	無	礼金	1ヶ月
敷引 / 償却金	-	保証金	-
物件種別	マンション		
建物名・部屋番号	エルシオン 701号室		
物件所在地	大阪府大阪市東成区深江南 1 丁目13-8		
交通	大阪メトロ千日前線 新深江駅 徒歩3分 近鉄奈良線 今里 (近鉄) 駅 徒歩15分		
間取詳細	洋室(7.8畳)		
構造・規模	鉄筋コンクリート 8階建 7階		
専有面積	27.66㎡	向き	東
築年月	2014年8月	契約期間	2年
損害保険	有 23,500円 24ヶ月	入居時期	相談
駐車場	有(敷地内) 19800円/月 ~ 駐輪場		
設備	24時間換気システム,2口コンロ,3点給湯,CATV,TVインターホン,インターホン,ウォークインク		
その他費用	[一時金] 室内除菌消臭費:11,000円 鍵交換代:22,000円 [備考] ・退去時クリーニング費用44,000円(税込)		
入居諸条件	ペット不可 事務所不可 楽器等の使用不可 法人可		
保証会社	必須 クレディセゾン・初回保証料 月額賃料等の50%(決済時預かり)・更新保証料 月額賃料等の		
備考			

図面と現況が異なる場合は現況が優先となります。

間取りの「S」はサービスルーム(納戸)です。

情報更新日2025年12月5日

No.sfh221997

お問合せ先



国土交通大臣(3)第8615号
所属団体未加入(営業保証金供託済)

セイワ不動産 長田店

大阪府東大阪市長田東 2 丁目1-33

TEL:06-6745-8100

E-mail: nagata@seiwa-fudousan.co.jp

FAX:06-6745-8111



携帯サイトから物件詳細を閲覧できます！

取引態様	手数料負担の割合	貸主	0%	借主	100%
仲介	手数料配分の割合	元付	0%	客付	100%