

# FOR RENT

| 賃料      | 管理費等    |
|---------|---------|
| 72,000円 | 12,000円 |

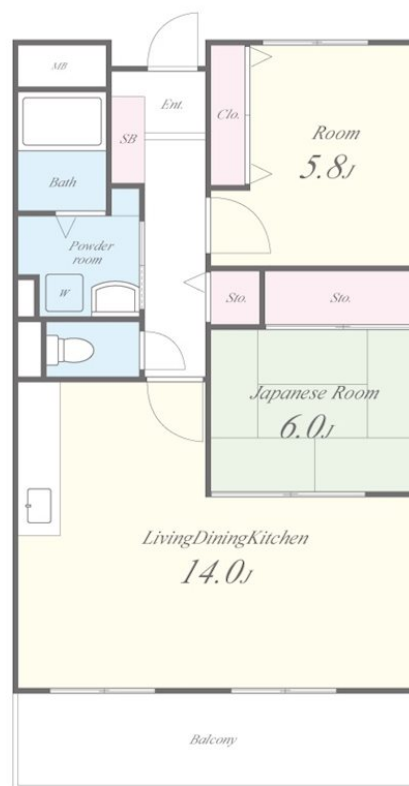
## 弊社は現地待ち合わせにてご案内可能です.T V 電

2 F 以上,オートロック,ダブルロック,当社管理物件,陽当たり良好,防犯カメラ,メールボックス

【外観】



【間取り図】



| 間取り      | 2LDK   |      |     |
|----------|--|------|-----|
| 敷金       | 無  | 礼金   | 5万円 |
| 敷引 / 償却金 | -  | 保証金  | -   |
| 物件種別     | マンション  |      |     |
| 建物名・部屋番号 | メゾンブチチェリー 403号室  |      |     |
| 物件所在地    | 大阪府八尾市光南町 2 丁目1-12   |      |     |
| 交通       | 近鉄大阪線 近鉄八尾駅 徒歩14分<br>関西本線(西日本) 八尾駅 徒歩12分   |      |     |
| 間取詳細     | LDK(14畳) 和室(6畳) 洋室(5.8畳)   |      |     |
| 構造・規模    | 鉄筋コンクリート 6階建 4階  |      |     |
| 専有面積     | 59.27㎡   | 向き   | 東   |
| 築年月      | 2004年3月  | 契約期間 | 2年  |
| 損害保険     | 有 26,000円 24ヶ月   | 入居時期 | 相談  |
| 駐車場      | 有(敷地内) 11000 ~ 13200円/月 駐輪場  |      |     |
| 設備       | 3点給湯, B S, C A T V, T Vインターホン, ガスコンロ設置可, ガス給湯, クローゼット, シューズボックス  |      |     |
| その他費用    | [一時金] 鍵交換費用: 22,000円 退去時クリーニング費用: 66,000円 家財保険: 26,000円 除菌消臭費用: 22,000円<br>[備考] 退去時にハウスクリーニング代66000円税込が必要です。退去時特約の為、初期費用ではありません。 |      |     |
| 入居諸条件    | ペット不可 事務所不可 楽器等の使用不可 学生可   |      |     |
| 保証会社     | 必須 エボスカード、初回保証料 総賃料50%、毎月支払手数料1%、連帯保証人必須です。(身内の方に  |      |     |
| 備考       | {VR:https://spacely.co.jp/seiwa_osakahigashi/327-00_502}   |      |     |

図面と現況が異なる場合は現況が優先となります。

間取りの「S」はサービスルーム(納戸)です。

情報更新日2025年12月5日

No.sfh221878

お問合せ先



国土交通大臣(3)第8615号  
所属団体未加入(営業保証金供託済)

**セイワ不動産 長田店**

大阪府東大阪市長田東 2 丁目1-33

TEL:06-6745-8100

E-mail: nagata@seiwa-fudousan.co.jp

FAX:06-6745-8111



携帯サイトから物件詳細を閲覧できます!

| 取引態様 | 手数料負担の割合 | 貸主 | 0% | 借主 | 100% |
|------|----------|----|----|----|------|
| 仲介   | 手数料配分の割合 | 元付 | 0% | 客付 | 100% |