

# FOR RENT

|          |         |
|----------|---------|
| 賃料       | 管理費等    |
| 246,000円 | 11,500円 |

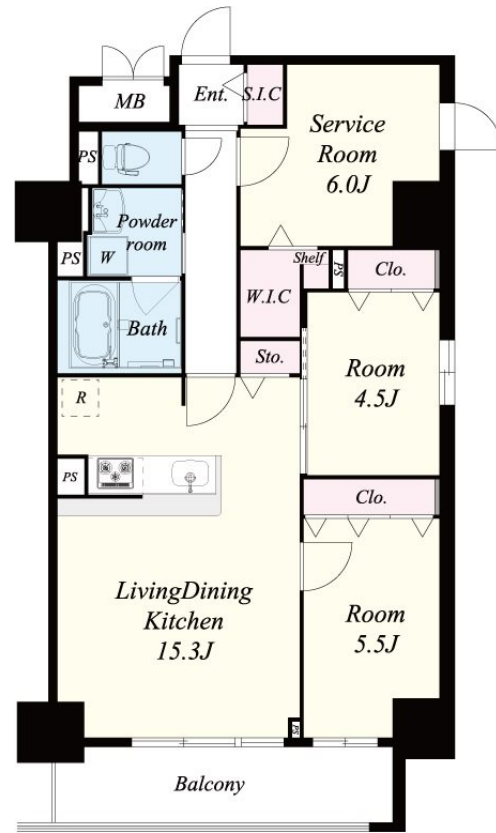
## 西大橋2番出口まで徒歩1分、四ツ橋駅まで徒歩4分

2F以上,オートロック,ダブルロック,ディンプルキー,角住戸,防犯カメラ,メールボックス,市街地が近い

【外観】



【間取り図】



図面と現況が異なる場合は現況が優先となります。

間取りの「S」はサービスルーム(納戸)です。

|          |   |      |             |
|----------|---|------|-------------|
| 間取り      | 2SLDK   |      |             |
| 敷金       | 無   | 礼金   | 2ヶ月         |
| 敷引/償却金   | -   | 保証金  | -           |
| 物件種別     | マンション   |      |             |
| 建物名・部屋番号 | ル・マージュ新町 1005号室   |      |             |
| 物件所在地    | 大阪府大阪市西区新町 1丁目28-16   |      |             |
| 交通       | 大阪メトロ長堀鶴見緑地線 西大橋駅 徒歩2分<br>大阪メトロ四つ橋線 四ツ橋駅 徒歩6分   |      |             |
| 間取詳細     | LDK(15.3畳) 洋室(5.5畳) 洋室(4.5畳) S(6畳)  |      |             |
| 構造・規模    | 鉄筋コンクリート 14階建 10階   |      |             |
| 専有面積     | 70.57㎡  | 向き   | 南           |
| 築年月      | 2019年6月21日  | 契約期間 | 2年          |
| 損害保険     | 有 26,000円 24ヶ月  | 入居時期 | 2025年5月中旬予定 |
| 駐車場      | 有(敷地内) 40700円/月~ 駐輪場 バイク置き場   |      |             |
| 設備       | 24時間換気システム, 3口以上コンロ, 3点給湯, B S, C A T V, T Vインターホン, インターホン, ウォ  |      |             |
| その他費用    | [一時金] 駐輪ステッカー代: 1,000円 新鍵交換費用(税込): 22,000円 室内除菌消臭工事(税込): 27,500円<br>[月次費用] 自治会費: 200円<br>[備考] 退去時クリーニング代77,000円(税込)短期解約違約金有(1年未満退去、家賃1月分) |      |             |
| 入居諸条件    | ペット不可 事務所不可 楽器等の使用不可 二人可  |      |             |
| 保証会社     | 必須 クレディセゾン初回保証料 月額賃料等の50%(決済時預かり)・更新保証料 月額賃料等の  |      |             |
| 備考       |   |      |             |

情報更新日2025年4月5日

No.sfh220516



国土交通大臣(3)第8615号  
所属団体未加入(営業保証金供託済)  
**セイワ不動産 長田店**  
大阪府東大阪市長田東 2丁目1-33  
TEL:06-6745-8100  
E-mail: nagata@seiwa-fudousan.co.jp

FAX:06-6745-8111



携帯サイトから物件詳細を閲覧できます!

|      |          |    |    |    |      |
|------|----------|----|----|----|------|
| 取引態様 | 手数料負担の割合 | 貸主 | 0% | 借主 | 100% |
| 仲介   | 手数料配分の割合 | 元付 | 0% | 客付 | 100% |