

FOR RENT

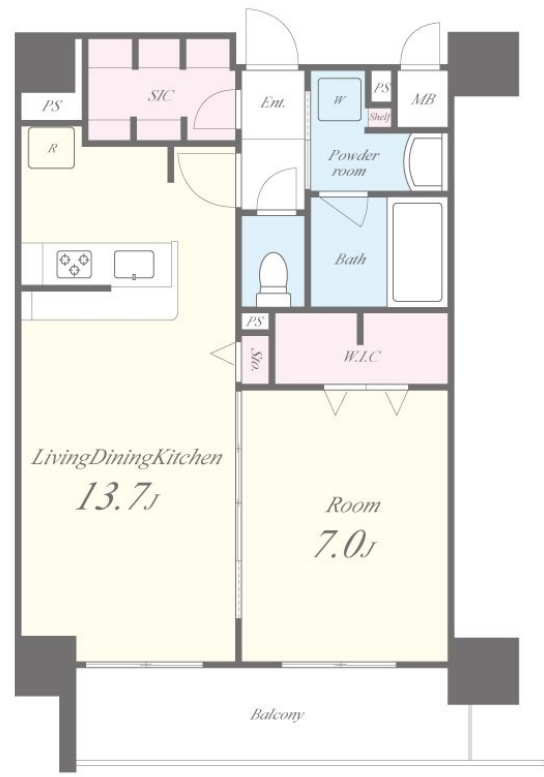
賃料	管理費等
130,000円	10,000円

24時間緊急通報システム, 2F以上, オートロック, セキュリティ有り, ダブルディンプルキー, ダブルロック, ディンプルキー, モニタ付オートロック, 角住戸, 東南角住戸, 当社管理物件, 防犯カメラ, メールボックス

【外観】



【間取り図】



間取り	1LDK		
敷金	無	礼金	18万円
敷引/償却金	-	保証金	-
物件種別	マンション		
建物名・部屋番号	セファ上本町 303号室		
物件所在地	大阪府大阪市天王寺区上本町3丁目2-19		
交通	大阪メトロ谷町線 谷町六丁目駅 徒歩6分 近鉄大阪線 大阪上本町駅 徒歩10分		
間取詳細	洋室(7畳) LDK(13.7畳)		
構造・規模	鉄筋コンクリート 10階建 3階		
専有面積	50.18㎡	向き	東
築年月	2022年3月下旬	契約期間	2年
損害保険	有 24,000円 24ヶ月	入居時期	相談
駐車場	空無 駐輪場		
設備	24時間換気システム, 3口以上コンロ, 3点給湯, B S, C A T V, C S, T V インターホン, ウォークイン		
その他費用	[一時金] 鍵交換代: 22,000円 除菌消臭費用: 16,500円 [月次費用] 駐輪場(上段): 100円 駐輪場(下段): 200円 [備考] 駐輪代: 上段100円・下段200円 2台希望の場合は下段と上段一台ずつ退去時クリーニング費用: 50,000円(税別) 1年未満の解約は1ヶ月の違約金要 スマモル賃貸プラン物件		
入居諸条件	ペット不可 事務所不可 楽器等の使用不可 二人可		
保証会社	必須 クレディセゾン 初回保証料: 総賃料の50%、月額保証料: 総賃料の1%		
備考			

図面と現況が異なる場合は現況が優先となります。

間取りの「S」はサービスルーム(納戸)です。

情報更新日2025年4月5日

No.sfh220496



国土交通大臣(3)第8615号
所属団体未加入(営業保証金供託済)
セイワ不動産 長田店
大阪府東大阪市長田東2丁目1-33
TEL:06-6745-8100
E-mail: nagata@seiwa-fudousan.co.jp

FAX:06-6745-8111



携帯サイトから物件詳細を閲覧できます!

取引態様	手数料負担の割合	貸主	0%	借主	100%
仲介	手数料配分の割合	元付	0%	客付	100%