

# FOR RENT

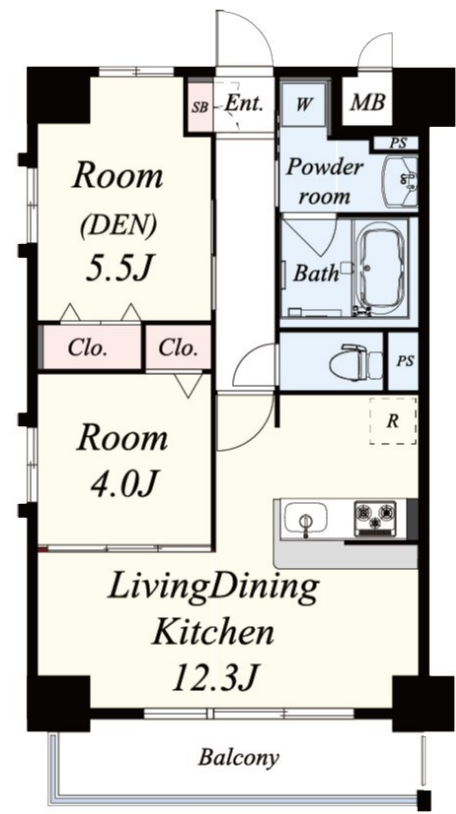
賃料	管理費等
108,000円	10,500円

2F以上,オートロック,ダブルロック,モニタ付オートロック,角住戸,当社管理物件,防犯カメラ,メールボックス

【外観】



【間取り図】



図面と現況が異なる場合は現況が優先となります。

間取りの「S」はサービスルーム(納戸)です。

間取り	1SLDK		
敷金	無	礼金	2ヶ月
敷引/償却金	-	保証金	-
物件種別	マンション		
建物名・部屋番号	ヴィルヌーブS・K・H 503号室		
物件所在地	大阪府東大阪市荒本新町2-31		
交通	近鉄けいはんな線 荒本駅 徒歩4分 近鉄奈良線 若江岩田駅 徒歩22分		
間取詳細	LDK(12.3畳) 洋室(4畳) 納戸(5.5畳)		
構造・規模	鉄筋コンクリート 8階建 6階		
専有面積	50.45㎡	向き	南
築年月	2017年8月23日	契約期間	2年
損害保険	有 26,000円 24ヶ月	入居時期	相談
駐車場	無 駐輪場		
設備	3口以上コンロ, 3点給湯, B S, C A T V, T Vインターホン, エアコン, カウンターキッチン, ガスコンロ		
その他費用	[一時金] 鍵交換代: 22,000円 除菌消臭代: 22,000円 [備考] 小型犬1匹飼育相談(猫不可) 礼金5万円or賃料3千円UP 退去時ルームクリーニング代:40,000円(税別)		
入居諸条件	ペット相談 事務所不可 楽器等の使用不可 二人可		
保証会社	必須 保証会社エゴスカード、初回保証料金:月額総賃料50%、毎月支払手数料1%、更新料なし		
備考			

情報更新日2025年4月3日

No.sfh220472



国土交通大臣(3)第8615号  
所属団体未加入(営業保証金供託済)  
**セイワ不動産 長田店**  
大阪府東大阪市長田東2丁目1-33  
TEL:06-6745-8100 FAX:06-6745-8111  
E-mail: nagata@seiwa-fudousan.co.jp



携帯サイトから物件詳細を閲覧できます!

取引態様	手数料負担の割合	貸主	0%	借主	100%
仲介	手数料配分の割合	元付	0%	客付	100%