

FOR RENT

賃料	管理費等
104,000円	12,000円

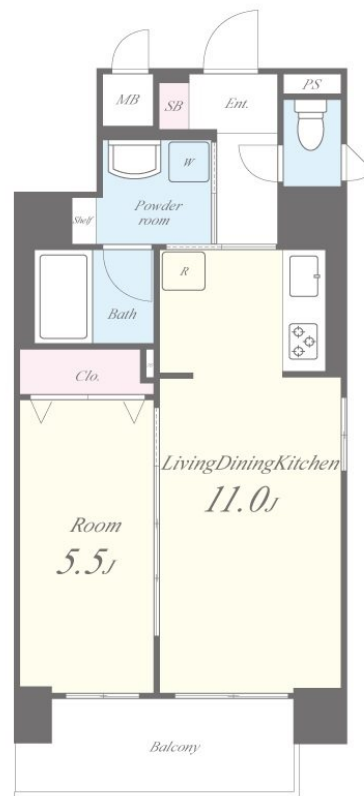
インターネットが無料でご利用いただけます。

2F以上,オートロック,,当社管理物件,駅まで平坦,防犯カメラ,メールボックス

【外観】



【間取り図】



間取り	1LDK		
敷金	無	礼金	2ヶ月
敷引/償却金	-	保証金	-
物件種別	マンション		
建物名・部屋番号	フェリーチェ難波 802号室		
物件所在地	大阪府大阪市浪速区戎本町1丁目8-12		
交通	大阪メトロ御堂筋線 大国町駅 徒歩4分 大阪メトロ四つ橋線 大国町駅 徒歩4分		
間取詳細			
構造・規模	鉄筋コンクリート 9階建 8階		
専有面積	40.62㎡	向き	
築年月	2015年2月	契約期間	2年
損害保険	有 24,000円 24ヶ月	入居時期	2025年4月5日予定
駐車場	要問い合わせ 駐輪場		
設備	TVインターホン,エアコン,クローゼット,システムキッチン,シャワー,ネット 使用料不要,バス・トイレ		
その他費用	[一時金] 鍵交換費用:22,000円 除菌消臭費:16,500円 [備考] 退去時クリーニング代(税別):45,000円更新料:旧賃料の1ヶ月分/2年 毎		
入居諸条件	ペット可 事務所不可 楽器等の使用不可 二人可		
保証会社	必須 クレディセゾン初回保証料:賃料総額50%・毎月更新手数料賃料総額1%		
備考	当社施工管理物件		

図面と現況が異なる場合は現況が優先となります。

間取りの「S」はサービスルーム(納戸)です。

情報更新日2025年4月5日

No.sfh220346



国土交通大臣(3)第8615号
所属団体未加入(営業保証金供託済)

セイワ不動産 長田店

大阪府東大阪市長田東2丁目1-33
TEL:06-6745-8100
E-mail:nagata@seiwa-fudousan.co.jp

FAX:06-6745-8111



携帯サイトから物件詳細を閲覧できます!

取引態様	手数料負担の割合	貸主	0%	借主	100%
仲介	手数料配分の割合	元付	0%	客付	100%