

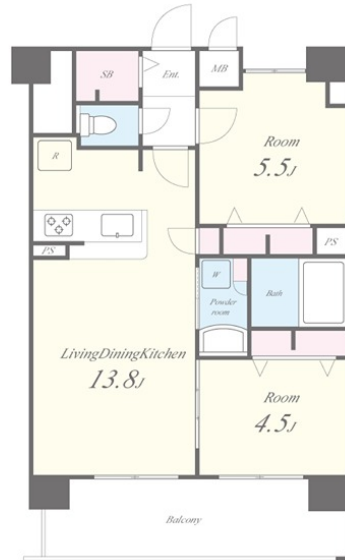
賃料	管理費等
175,000円	8,000円

防犯カメラ 駅前 2F以上 オートロック ダブルロック 当社管理物件 角住戸

【外観】



【間取り図】



間取り	2LDK		
敷金	無	礼金	20万円
敷引/償却金	-	保証金	-
物件種別	マンション		
建物名・部屋番号	セイワパレス美章園駅前 0804号室		
物件所在地	大阪府大阪市阿倍野区美章園 1丁目9-5		
交通	阪和線 美章園駅 徒歩2分 近鉄南大阪線 河堀口駅 徒歩5分		
間取詳細	LDK(13.8畳) 洋室(5.5畳) 洋室(4.5畳)		
構造・規模	鉄筋コンクリート 10階建 8階		
専有面積	54.13㎡	向き	北
築年月	2025年2月28日	契約期間	2年
損害保険	有 26,000円 24ヶ月	入居時期	即時
駐車場	有(敷地内) 22000円/月~ 駐輪場 バイク置き場		
設備	エレベーター 24時間ゴミ出し可 敷地内ゴミ置き場 宅配BOX システムキッチン 対面式キッチン		
その他費用	[一時金] 退去時ハウスクリーニング費用: 60,000円 [月次費用] 町会費: 200円 駐輪場代: 330円 駐車場代: 22,000円 バイク置場: 4,400円 原付置場: 2,200円 [備考] 法人礼金2ヶ月 鍵交換費用: 新築時不要 短期違約金: 1年未満賃料1か月 永住者以外の外国籍: クレディセゾンインターナショナルプラン 月額2,200円(税込)		
入居諸条件	ペット不可 事務所不可 楽器等の使用不可 二人可		
保証会社	必須 クレディセゾン初回保証料: 賃料総額50%・毎月手数料総額1% 永住者以外の外国籍: クレディセゾンインターナショナルプラン 通常+月額2,200円(税込み) 緊急連絡先...日本在住の方		
備考	1001号室モデルルーム設置中 2025年2月末竣工・3/1入居開始の新築マンション 生和初!顔認証システム「FreeID」導入! エントランスとゴミ庫に搭載。お部屋は鍵で開けていただけます 阪和線「美章園駅」徒歩2分 インターネット無料(SEIWABB eo光 最大10GBps) 駐車場7番空き!		

図面と現況が異なる場合は現況が優先となります。

間取りの「S」はサービスルーム(納戸)です。

情報更新日2025年3月25日

No.sfh220304

お問合せ先



国土交通大臣(3)第8615号
所属団体未加入(営業保証金供託済)

セイワ不動産 長田店

大阪府東大阪市長田東2丁目1-33

TEL:06-6745-8100

FAX:06-6745-8111

E-mail: nagata@seiwa-fudousan.co.jp



携帯サイトから物件詳細を閲覧できます!

取引態様	手数料負担の割合	貸主	0%	借主	100%
仲介	手数料配分の割合	元付	0%	客付	100%