

FOR RENT

賃料	管理費等
153,000円	12,000円

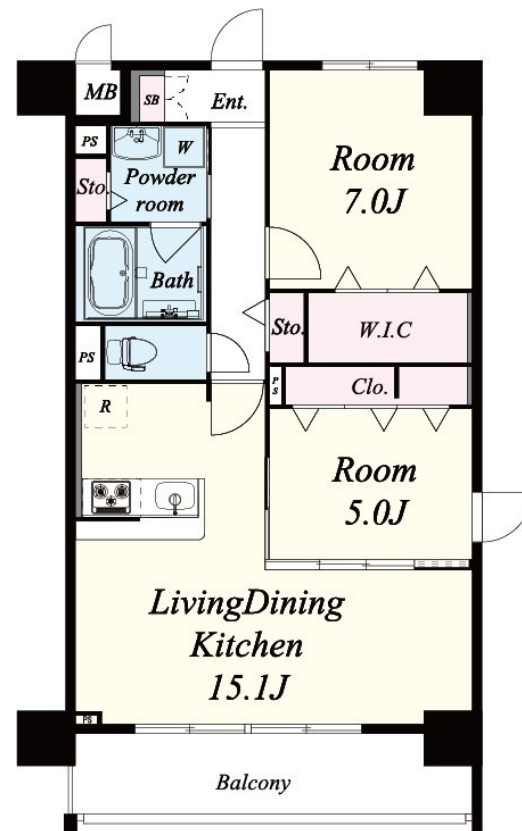
インターネットが無料でご利用いただけます。

オートロック ダブルディンプルキー ダブルロック ディンプルキー モニタ付オートロック 角住戸 当社管理物件 南面バルコニー 南面リビング 陽当たり良好 防犯カメラ メールボックス

【外観】



【間取り図】



図面と現況が異なる場合は現況が優先となります。

間取りの「S」はサービスルーム(納戸)です。

間取り	2LDK		
敷金	無	礼金	2.5ヶ月
敷引/償却金	-	保証金	-
物件種別	マンション		
建物名・部屋番号	ピビアンパレス桜川公園 301号室		
物件所在地	大阪府大阪市浪速区木津川1丁目4-10		
交通	大阪メトロ千日前線 桜川(大阪)駅 徒歩7分 大阪環状線 大正(大阪)駅 徒歩7分		
間取詳細	洋室(7畳) 洋室(5畳) LDK(15.1畳)		
構造・規模	鉄筋コンクリート 8階建 3階		
専有面積	64.16㎡	向き	南
築年月	2018年3月	契約期間	2年
損害保険	有 26,500円 24ヶ月	入居時期	相談
駐車場	要問い合わせ 駐輪場 バイク置き場		
設備	24時間換気システム 3口以上コンロ 3点給湯 B S C A T V T Vインターネット専用		
その他費用	[一時金] 室内除菌消臭費:22,000円 鍵交換代:22,000円 [備考] リフォームアップ後現状有姿 鍵交換費用22,000円(税込) 町会費200円 退去時クリーニング費用60,000円(税抜) 更新料2年毎:旧賃料1か月		
入居諸条件	ペット不可 事務所不可 楽器等の使用不可 二人可		
保証会社	必須 ・クレディセゾン初回保証料:賃料総額50%・毎月更新手数料賃料総額1%		
備考			

情報更新日2026年4月28日

No.sfh220197

お問合せ先



国土交通大臣(3)第8615号
所属団体未加入(営業保証金供託済)

セイワ不動産 長田店

大阪府東大阪市長田東2丁目1-33
TEL:06-6745-8100
E-mail:nagata@seiwa-fudousan.co.jp

FAX:06-6745-8111



携帯サイトから物件詳細を閲覧できます!

取引態様	手数料負担の割合	貸主	0%	借主	100%
仲介	手数料配分の割合	元付	0%	客付	100%