

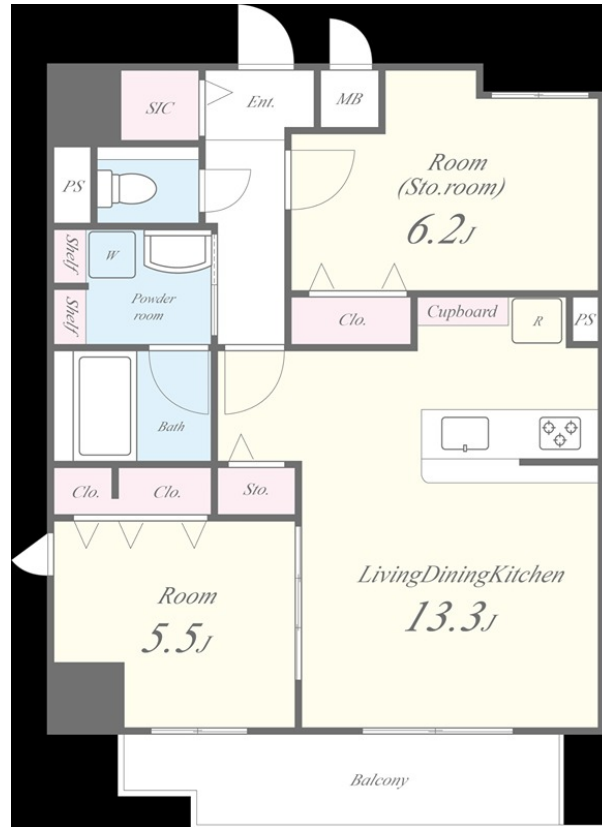
賃料	管理費等
196,000円	10,000円

防犯カメラ 駅まで平坦 2F以上 1フロア2住戸 オートロック ダブルロック デンプルキー 当社管理物件 高断熱住宅 角住戸

【外観】



【間取り図】



図面と現況が異なる場合は現況が優先となります。

間取りの「S」はサービスルーム(納戸)です。

間取り	2LDK		
敷金	無	礼金	2ヶ月
敷引/償却金	-	保証金	無
物件種別	マンション		
建物名・部屋番号	Wonnal堺筋本町(ワンナル堺筋本町) 1002号室		
物件所在地	大阪府大阪市中央区農人橋2丁目1-21		
交通	大阪メトロ谷町線 谷町四丁目駅 徒歩8分 大阪メトロ中央線 堺筋本町駅 徒歩10分		
間取詳細	LDK(13.3畳) 洋室(5.5畳) 洋室(6.2畳)		
構造・規模	鉄筋コンクリート 10階建 10階		
専有面積	60.97㎡	向き	西
築年月	2025年2月28日	契約期間	2年
損害保険	有 26,000円 24ヶ月	入居時期	2025年3月1日予定
駐車場	無		
設備	エレベーター 24時間ゴミ出し可 敷地内ゴミ置き場 内階段 宅配BOX システムキッチン		
その他費用	[一時金] 退去時クリーニング費用(税込): 66,000円 [月次費用] 駐輪場代(税込): 220円 原付置き場(税込): 2,200円 [備考] 引越し業者: アート引越センター指定 保証会社: クレディセゾン初回保証料50%、月額更新事務手数料総賃料1% 更新料: 旧賃料の1ヵ月 短期解約違約金: 1年未満賃料1月分		
入居諸条件	ペット不可 事務所不可 楽器等の使用不可 二人可		
保証会社	必須 保証会社: クレディセゾン初回保証料50%、月額更新事務手数料総賃料1%		
備考			

情報更新日2025年1月30日

No.sfh219809

お問合せ先



国土交通大臣(3)第8615号
所属団体未加入(営業保証金供託済)

セイワ不動産 長田店

大阪府東大阪市長田東2丁目1-33

TEL:06-6745-8100

E-mail: nagata@seiwa-fudousan.co.jp

FAX:06-6745-8111



携帯サイトから物件詳細を閲覧できます!

取引態様	手数料負担の割合	貸主	0%	借主	100%
仲介	手数料配分の割合	元付	0%	客付	100%