

FOR RENT

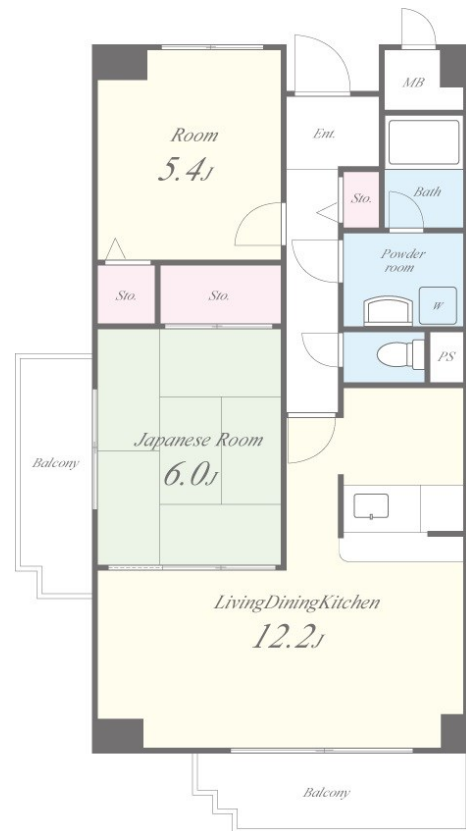
賃料	管理費等
65,000円	0円

2F以上,オートロック,角住戸,振り分け,防犯カメラ,メールボックス,平置駐車場

【外観】



【間取り図】



図面と現況が異なる場合は現況が優先となります。

間取りの「S」はサービスルーム(納戸)です。

間取り	2LDK		
敷金	無	礼金	無
敷引/償却金	-	保証金	-
物件種別	マンション		
建物名・部屋番号	エルソレーユ 508号室		
物件所在地	大阪府岸和田市中井町3丁目13-1		
交通	南海本線 忠岡駅 徒歩16分 南海本線 春木駅 徒歩22分		
間取詳細	LDK(12.2畳) 洋室(5.4畳) 和室(6畳)		
構造・規模	鉄筋コンクリート 7階建 5階		
専有面積	56.05㎡	向き	
築年月	1997年3月	契約期間	2年
損害保険	有 26,000円 24ヶ月	入居時期	即時
駐車場	有(敷地内) 7700~8800円/月 駐輪場		
設備	3点給湯,BS,インターホン,カウンターキッチン,ガスキッチン,ガスコンロ設置可,ガス給湯,シャワー		
その他費用	[一時金] 退去時クリーニング費用:55,000円 [月次費用] 自治会費:500円		
入居諸条件	ペット不可 事務所不可 楽器等の使用不可 二人可		
保証会社	必須(全保連) 初回保証料:賃料総額の50% 更新料:13,000円/年		
備考			

情報更新日2025年4月5日

No.sfh219007

お問合せ先



国土交通大臣(3)第8615号
所属団体未加入(営業保証金供託済)

セイワ不動産 長田店

大阪府東大阪市長田東2丁目1-33

TEL:06-6745-8100

E-mail:nagata@seiwa-fudousan.co.jp

FAX:06-6745-8111



携帯サイトから物件詳細を閲覧できます!

取引態様	手数料負担の割合	貸主	0%	借主	100%
仲介	手数料配分の割合	元付	0%	客付	100%