

FOR RENT

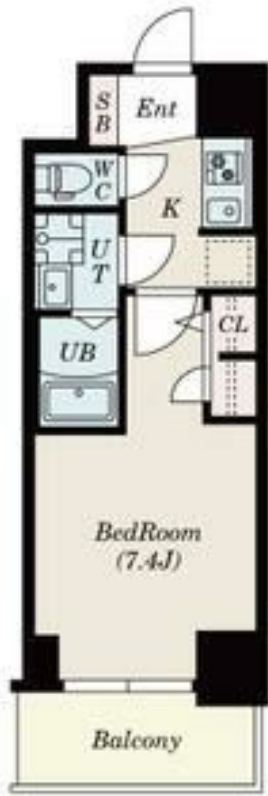
賃料	管理費等
62,000円	10,000円

ダブルディンプルキー,ダブルロック,ディンプルキー,駅まで平坦,平坦地,防犯カメラ,メールボックス

【外観】



【間取り図】



図面と現況が異なる場合は現況が優先となります。

間取りの「S」はサービスルーム(納戸)です。

間取り	1K		
敷金	無	礼金	無
敷引/償却金	-	保証金	無
物件種別	マンション		
建物名・部屋番号	S-RESIDENCE高井田Central 707号室		
物件所在地	大阪府東大阪市西堤2丁目3-13		
交通	大阪メトロ中央線 高井田(大阪メトロ)駅 徒歩9分 おおさか東線 高井田中央駅 徒歩10分		
間取詳細	洋室(7.4畳)		
構造・規模	鉄筋コンクリート 11階建 7階		
専有面積	24.03㎡	向き	北
築年月	2022年2月	契約期間	2年
損害保険	有 18,000円 24ヶ月	入居時期	相談
駐車場	有(敷地内) 12100~14300円/月 駐輪場		
設備	2口コンロ,BS,C,S,T,Vインターホン,エアコン,ガスコンロ設置済,クローゼット,システムキッチン		
その他費用	[月次費用] 定額水道料:2,600円 [備考] 【退去時】クリーニング3,300円、鍵交換代22,000円、エアコン清掃代16,500円【短期解約違約金】1年未満 総賃料の1ヵ月分 【ペット】礼金1ヶ月 【法人契約】更新料有		
入居諸条件	ペット相談 学生可 性別不問 二人相談 法人可		
保証会社	必須(全保連) 初回保証料:更新料有 初回50% 13,000円/年・更新料無 初回120%		
備考			

情報更新日2024年11月16日

No.sfh218979



国土交通大臣(2)第8615号
所属団体未加入(営業保証金供託済)
セイワ不動産 長田店
大阪府東大阪市長田東2丁目1-33
TEL:06-6745-8100
E-mail: nagata@seiwa-fudousan.co.jp

FAX:06-6745-8111



携帯サイトから物件詳細を閲覧できます!

取引態様	手数料負担の割合	貸主	0%	借主	100%
仲介	手数料配分の割合	元付	0%	客付	100%