

# FOR RENT

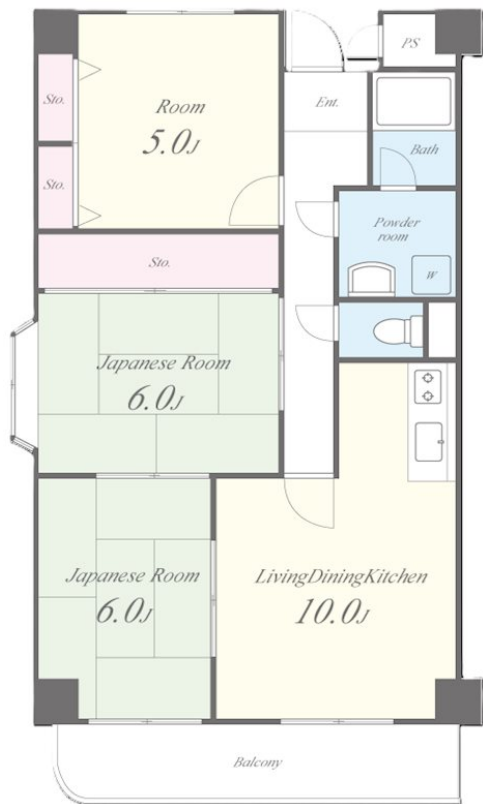
賃料	管理費等
80,000円	5,000円

2 F 以上

【外観】



【間取り図】



図面と現況が異なる場合は現況が優先となります。

間取りの「S」はサービスルーム(納戸)です。

間取り	3LDK		
敷金	無	礼金	1ヶ月
敷引/償却金	-	保証金	-
物件種別	マンション		
建物名・部屋番号	コンフォートステージ 310号室		
物件所在地	大阪府大東市灰塚2丁目14-22		
交通	J R東西線・学研都市線 住道駅 徒歩15分 J R東西線・学研都市線 鴻池新田駅 徒歩20分		
間取詳細	LDK(13畳) 和室(6畳) 洋室(5畳)		
構造・規模	鉄筋コンクリート 4階建 3階		
専有面積	65.36㎡	向き	南西
築年月	1995年1月	契約期間	2年
損害保険	有 26,000円 24ヶ月	入居時期	相談
駐車場	有(敷地内) 11000円/月 駐輪場		
設備	クローゼット,バス・トイレ別,押入,給湯		
その他費用	[一時金] 退去時ハウスクリーニング代: 41,800円 [月次費用] 自治会費: 400円 [備考] 退去時にハウスクリーニング代41,800円(税込)が必要です。退去時特約の為、初期費用ではありません。短期違約金: 1年未満賃料1ヵ月		
入居諸条件	ペット不可 事務所不可 楽器等の使用不可 二人可		
保証会社	必須(日本セーフティー) 初回保証料: 38,000円、年間更新料: 10,000円/1年更新、連帯保証人必須で		
備考			

情報更新日2025年4月5日

No.sfh218949



国土交通大臣(3)第8615号  
所属団体未加入(営業保証金供託済)

## セイワ不動産 長田店

大阪府東大阪市長田東2丁目1-33  
TEL:06-6745-8100  
E-mail: nagata@seiwa-fudousan.co.jp

FAX:06-6745-8111



携帯サイトから物件詳細を閲覧できます!

取引態様	手数料負担の割合	貸主	0%	借主	100%
仲介	手数料配分の割合	元付	0%	客付	100%