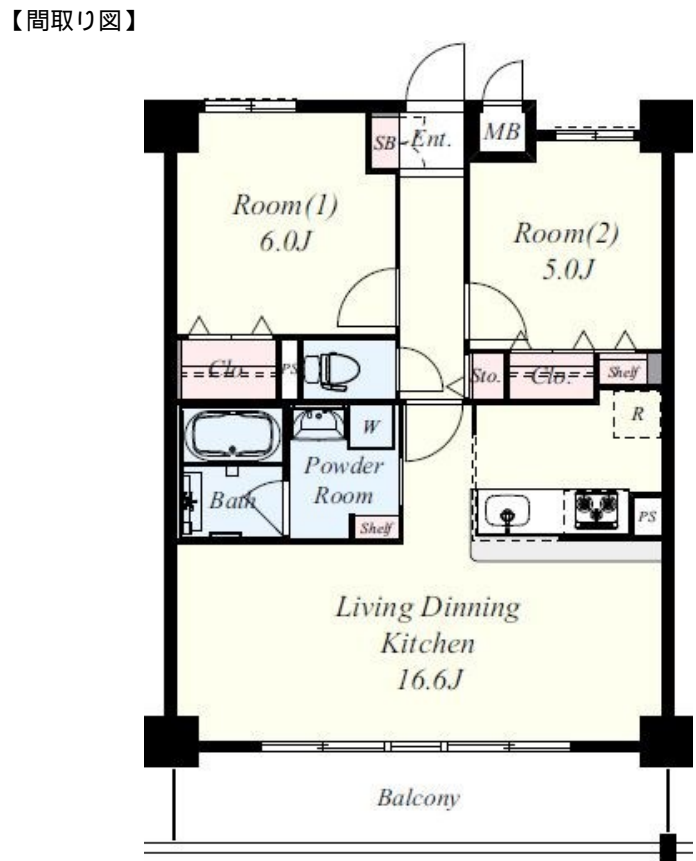


FOR RENT

賃料	管理費等
108,000円	10,000円

2F以上, 2面採光, オートロック, ダブルロック, モニタ付オートロック, 全室南向き, 当社管理物件, 陽当たり良好, 外壁タイル張り, 閑静な住宅街, 建設住宅性能評価付, 防犯カメラ, 緑豊かな住宅地, メールボックス



間取り	2LDK		
敷金	無	礼金	1.5ヶ月
敷引/償却金	無 無	保証金	無
物件種別	マンション		
建物名・部屋番号	ネオコート上土室 302号室		
物件所在地	大阪府高槻市上土室6丁目16番13号		
交通	阪急京都線 茨木市駅 バス16分 花園・東和苑 バス停徒歩6分		
間取詳細	洋室(6畳) 洋室(5畳) LDK(16.6畳)		
構造・規模	鉄筋コンクリート 5階建 3階		
専有面積	60.05㎡	向き	南
築年月	2018年5月18日	契約期間	2年
損害保険	有 26,000円 24ヶ月	入居時期	相談
駐車場	有(敷地内) 11000~12100円/月 駐輪場		
設備	24時間換気システム, 3口以上コンロ, 3点給湯, B S, T Vインターホン, インターネット専用線各部屋配		
その他費用	[一時金] 鍵交換代: 22,000円 除菌・消臭施工費: 22,000円 [備考] ・退去時クリーニング費用: 69,300円(税込)		
入居諸条件	ペット可 事務所不可 楽器等の使用不可 二人可		
保証会社	必須 クレディセゾン 初回保証料: 総賃料の50%、月額保証料: 総賃料の1%		
備考			

図面と現況が異なる場合は現況が優先となります。

間取りの「S」はサービスルーム(納戸)です。

情報更新日2024年10月24日

No.sfh218852



国土交通大臣(2)第8615号
所属団体未加入(営業保証金供託済)
セイワ不動産 長田店
大阪府東大阪市長田東2丁目1-33
TEL:06-6745-8100 FAX:06-6745-8111
E-mail: nagata@seiwa-fudousan.co.jp



携帯サイトから物件詳細を閲覧できます!

取引態様	手数料負担の割合	貸主	0%	借主	100%
仲介	手数料配分の割合	元付	0%	客付	100%