

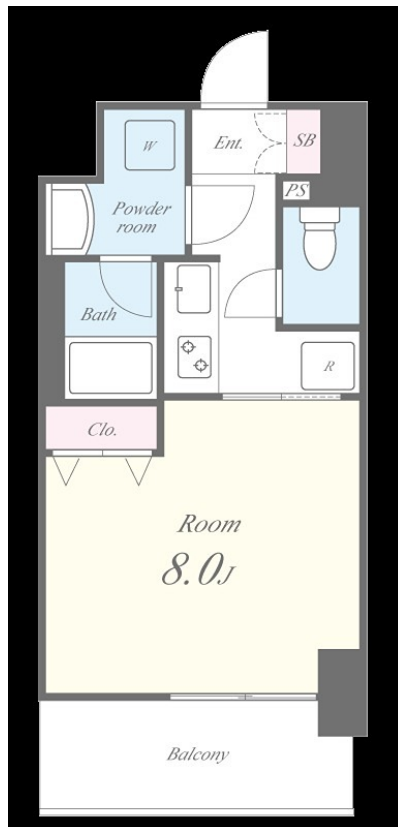
賃料	管理費等
62,000円	8,500円

防犯カメラ オートロック モニタ付オートロック ダブルロック ディンプルキー 当社管理物件 全室南向き 陽当たり良好

【外観】



【間取り図】



図面と現況が異なる場合は現況が優先となります。

間取りの「S」はサービスルーム(納戸)です。

間取り	1K		
敷金	無	礼金	10万円
敷引/償却金	-	保証金	-
物件種別	マンション		
建物名・部屋番号	グランディール大今里 804号室		
物件所在地	大阪府大阪市東成区大今里西3丁目18-15		
交通	大阪メトロ千日前線 今里(大阪メトロ)駅 徒歩5分 近鉄奈良線 今里(近鉄)駅 徒歩11分		
間取詳細	洋室(8畳)		
構造・規模	鉄筋コンクリート 9階建 8階		
専有面積	26.7㎡	向き	南
築年月	2024年11月30日	契約期間	24ヶ月
損害保険	有 22,000円 24ヶ月	入居時期	2024年12月1日予定
駐車場	無 駐輪場 バイク置き場		
設備	エレベーター 24時間ゴミ出し可 敷地内ゴミ置き場 宅配BOX ガスコンロ 設置済 2口コンロ		
その他費用	[一時金] 鍵交換費用(新築時不要): 22,000円 [備考] 退去時クリーニング代 44,000円(税込) 短期解約違約金 1年未満賃料の1ヶ月		
入居諸条件	ペット不可 事務所不可 楽器等の使用不可		
保証会社	必須 保証会社クレディセゾン 初回保証料総賃料の50% 毎月口座引落手数料は総賃料の1%		
備考			

情報更新日2024年11月15日

No.sfh218588

お問合せ先



国土交通大臣(2)第8615号
所属団体未加入(営業保証金供託済)

セイワ不動産 長田店

大阪府東大阪市長田東2丁目1-33

TEL:06-6745-8100

E-mail: nagata@seiwa-fudousan.co.jp

FAX:06-6745-8111



携帯サイトから物件詳細を閲覧できます!

取引態様	手数料負担の割合	貸主	0%	借主	100%
仲介	手数料配分の割合	元付	0%	客付	100%