

FOR RENT

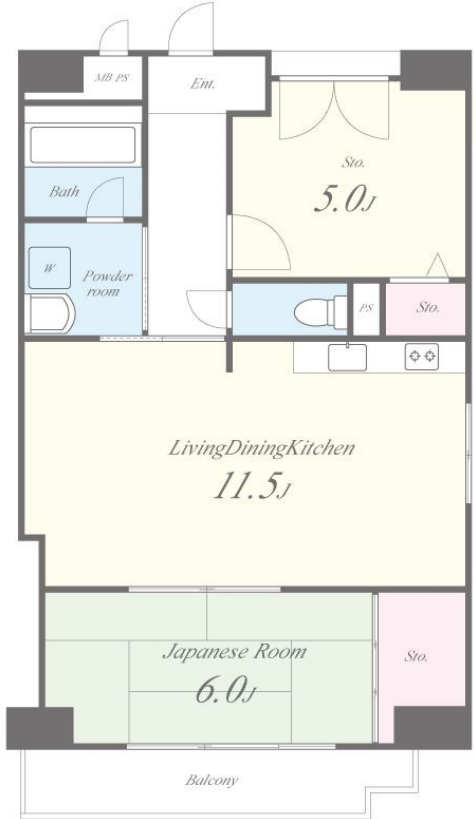
賃料	管理費等
66,000円	10,000円

オートロック,ダブルロック,角住戸,高層階,当社管理物件,駅まで平坦,閑静な住宅街,防犯カメラ,メールボックス,平置駐車場

【外観】



【間取り図】



図面と現況が異なる場合は現況が優先となります。

間取りの「S」はサービスルーム(納戸)です。

間取り	2LDK		
敷金	無	礼金	10万円
敷引/償却金	-	保証金	-
物件種別	マンション		
建物名・部屋番号	グランミッシェル 401号室		
物件所在地	大阪府東大阪市横枕西3-20		
交通	近鉄けいはんな線 荒本駅 徒歩3分 近鉄奈良線 八戸ノ里駅 徒歩36分		
間取詳細			
構造・規模	鉄骨鉄筋コンクリート 11階建 4階		
専有面積	54.34㎡	向き	南
築年月	1994年12月	契約期間	2年
損害保険	有 26,000円 24ヶ月	入居時期	即時
駐車場	要問い合わせ 駐輪場		
設備	2口コンロ, 3点給湯, B S, インターホン, ガスコンロ設置済, クッションフロア, クローゼット, パス・ト		
その他費用			
入居諸条件	ペット不可 事務所不可 楽器等の使用不可 二人可		
保証会社	必須 (全保連) 全保連初回保証料: 月額総賃料40%、1年更新10,000円、家賃振込対応		
備考			

情報更新日2024年11月22日

No.sfh218502



国土交通大臣(2)第8615号
所属団体未加入(営業保証金供託済)
セイワ不動産 長田店
大阪府東大阪市長田東2丁目1-33
TEL:06-6745-8100
E-mail: nagata@seiwa-fudousan.co.jp

FAX:06-6745-8111



携帯サイトから物件詳細を閲覧できます!

取引態様	手数料負担の割合	貸主	0%	借主	100%
仲介	手数料配分の割合	元付	0%	客付	100%