

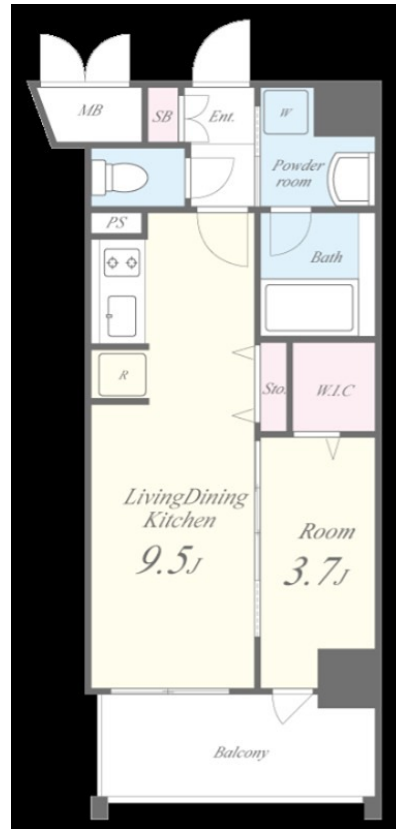
賃料	管理費等
107,000円	7,000円

防犯カメラ 南面バルコニー 2F以上 オートロック ディンプルキー ダブルディンプルキー 当社管理物件 角住戸

【外観】



【間取り図】



図面と現況が異なる場合は現況が優先となります。

間取りの「S」はサービスルーム(納戸)です。

間取り	1LDK		
敷金	無	礼金	2ヶ月
敷引/償却金	-	保証金	-
物件種別	マンション		
建物名・部屋番号	セイワパレス深江橋駅前 801号室		
物件所在地	大阪府大阪市東成区深江北1丁目3番22号		
交通	大阪メトロ中央線 深江橋駅 徒歩2分 大阪メトロ中央線 緑橋駅 徒歩16分		
間取詳細	LDK(9.5畳) 洋室(3.7畳)		
構造・規模	鉄筋コンクリート 9階建 8階		
専有面積	33.8㎡	向き	南
築年月	2024年9月30日	契約期間	2年
損害保険	有 24,000円 24ヶ月	入居時期	相談
駐車場	有(敷地内) 22000円/月~ 駐輪場 バイク置き場		
設備	エレベーター 24時間ゴミ出し可 敷地内ゴミ置き場 宅配BOX ガスコンロ 設置済 2口コンロ		
その他費用	[一時金] 退去時クリーニング費用:45,000円 [月次費用] 駐輪代:330円 原付置場代:4,400円 バイク置場代:5,500円 駐車場代:22,000円 [備考] 更新料:旧賃料1ヶ月/短期違約金:1年未満賃料1ヶ月/ルディン:初回総賃料50%、毎月支払手数料総額1%/GTN:初回保証料:総賃料100%、月額保証料1,330円(税込)/自治会費:未定		
入居諸条件	ペット不可 事務所不可 楽器等の使用不可 学生可		
保証会社	必須 外国人向け保証会社GTN:初回保証料総賃料100%、月額保証料1,330円(税込)/ルディン:初回総賃料50%、毎月支払手数料総額1%		
備考			

情報更新日2024年12月3日

No.sfh218278

お問合せ先



国土交通大臣(2)第8615号
所属団体未加入(営業保証金供託済)

セイワ不動産 長田店

大阪府東大阪市長田東2丁目1-33

TEL:06-6745-8100

E-mail:nagata@seiwa-fudousan.co.jp

FAX:06-6745-8111



携帯サイトから物件詳細を閲覧できます!

取引態様	手数料負担の割合	貸主	0%	借主	100%
仲介	手数料配分の割合	元付	0%	客付	100%