

FOR RENT

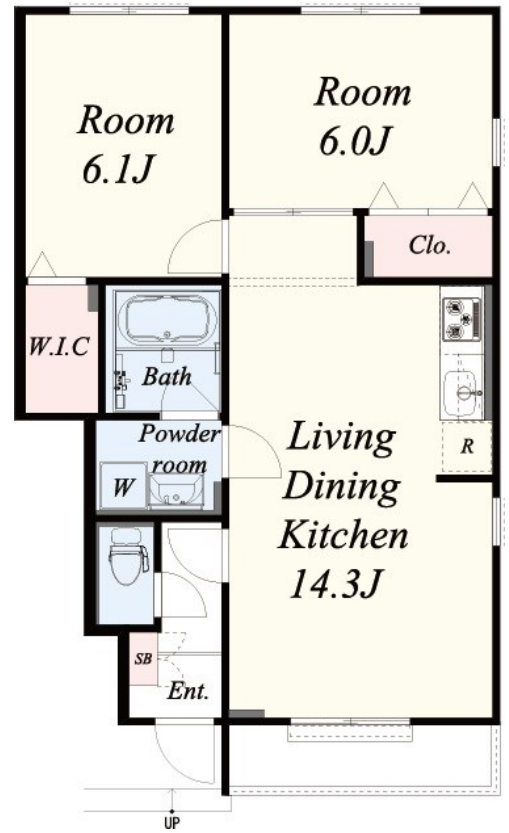
賃料	管理費等
75,000円	6,500円

ダブルロック,角住戸,振り分け,全室南向き,当社管理物件,防犯カメラ,平置駐車場

【外観】



【間取り図】



図面と現況が異なる場合は現況が優先となります。

間取りの「S」はサービスルーム(納戸)です。

間取り	2LDK		
敷金	無	礼金	無
敷引/償却金	-	保証金	無
物件種別	アパート		
建物名・部屋番号	プロニティヴィラD棟 102号室		
物件所在地	大阪府岸和田市三田町691-10		
交通	阪和線 久米田駅 徒歩35分 泉北高速鉄道 和泉中央駅 徒歩37分		
間取詳細	LDK(14.3畳) 洋室(6畳) 洋室(6.1畳)		
構造・規模	木造 2階建 1階		
専有面積	56.57㎡	向き	南
築年月	2019年4月上旬	契約期間	2年
損害保険	有 26,000円 24ヶ月	入居時期	即時
駐車場	有(敷地内) 8000円/月 ~ 4台駐車可 駐輪場		
設備	3口以上コンロ, 3点給湯, B S, C A T V, C L タンス, C S, T V インターホン, インターホン, ウォーク		
その他費用	[一時金] 退去時クリーニング代: 55,000円 鍵交換代: 22,000円		
入居諸条件	ペット可 事務所不可 楽器等の使用不可 学生不可		
保証会社	必須 保証会社: エボスカード 初回保証料: 賃料総額の50% 毎月引落金額の1%の手数料がかかります		
備考			

情報更新日2024年10月24日

No.sfh217655



国土交通大臣(2)第8615号
所属団体未加入(営業保証金供託済)

セイワ不動産 長田店

大阪府東大阪市長田東2丁目1-33
TEL:06-6745-8100 FAX:06-6745-8111
E-mail: nagata@seiwa-fudousan.co.jp



携帯サイトから物件詳細を閲覧できます!

取引態様	手数料負担の割合	貸主	0%	借主	100%
仲介	手数料配分の割合	元付	0%	客付	100%