

FOR RENT

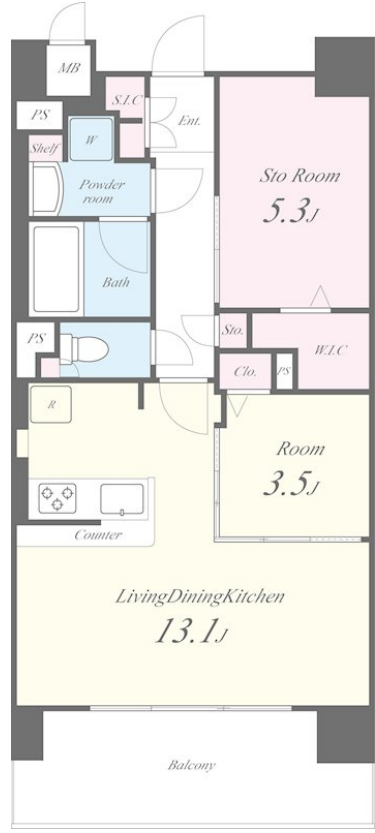
賃料	管理費等
139,000円	11,000円

2F以上,オートロック,ダブルロック,モニタ付オートロック,角住戸,当社管理物件,駅まで平坦,駅前,防犯カメラ,メールボックス

【外観】



【間取り図】



図面と現況が異なる場合は現況が優先となります。

間取りの「S」はサービスルーム(納戸)です。

間取り	1SLDK		
敷金	無	礼金	25万円
敷引/償却金	-	保証金	-
物件種別	マンション		
建物名・部屋番号	プレミアムコート千里丘 502号室		
物件所在地	大阪府摂津市千里丘東3丁目10-9		
交通	東海道・山陽本線 千里丘駅 徒歩3分 阪急京都線 摂津市駅 徒歩8分		
間取詳細			
構造・規模	鉄筋コンクリート 10階建 4階		
専有面積	52.12㎡	向き	西
築年月	2023年11月中旬	契約期間	2年
損害保険	有 26,000円 24ヶ月	入居時期	相談
駐車場	空無 駐輪場		
設備	3口以上コンロ, 3点給湯, B S, C A T V, T Vインターホン, インターホン, ウォークインクローゼット,		
その他費用	[一時金] 除菌消臭費用: 22,000円 鍵交換費用: 22,000円 [備考] 退去時ハウスクリーニング代: 77,000円		
入居諸条件	ペット可 事務所不可 二人可 法人可 飲食店不可		
保証会社	必須 クレディセゾン初回総賃料の50%、月額保証料総賃料の1%		
備考			

情報更新日2025年4月5日

No.sfh215584



国土交通大臣(3)第8615号
所属団体未加入(営業保証金供託済)
セイワ不動産 長田店
大阪府東大阪市長田東2丁目1-33
TEL:06-6745-8100 FAX:06-6745-8111
E-mail: nagata@seiwa-fudousan.co.jp



携帯サイトから物件詳細を閲覧できます!

取引態様	手数料負担の割合	貸主	0%	借主	100%
仲介	手数料配分の割合	元付	0%	客付	100%