

FOR RENT

賃料	管理費等
102,000円	12,000円

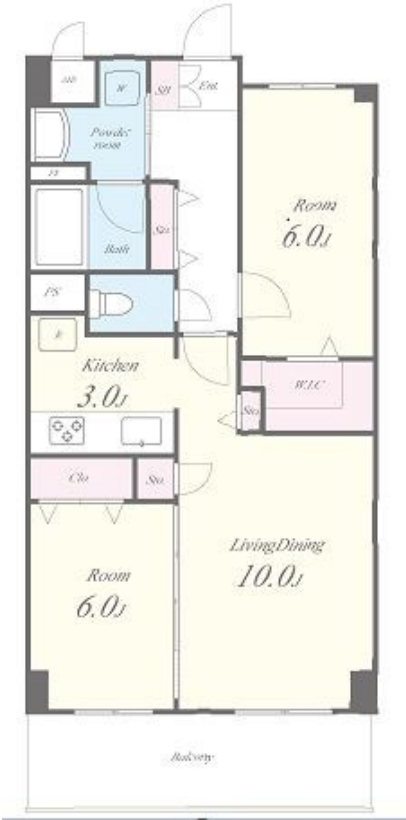
JR大和路線 八尾駅から徒歩11分。光のインターネ

オートロック,ダブルディンプルキー,ダブルロック,ディンプルキー,モニタ付オートロック,全室南向き,当社管理物件,南面バルコニー,防犯カメラ

【外観】



【間取り図】



図面と現況が異なる場合は現況が優先となります。

間取りの「S」はサービスルーム(納戸)です。

間取り	2LDK		
敷金	無	礼金	15万円
敷引/償却金	-	保証金	無
物件種別	マンション		
建物名・部屋番号	リラスクエア相生 302号室		
物件所在地	大阪府八尾市相生町2丁目3-17		
交通	関西本線(西日本) 八尾駅 徒歩11分 関西本線(西日本) 志紀駅 徒歩25分		
間取詳細			
構造・規模	鉄筋コンクリート5階建3階		
専有面積	57㎡	向き	南
築年月	2023年10月	契約期間	2年
損害保険	有	入居時期	相談
駐車場	有(敷地内) 11000円/月~4台駐車可 駐輪場		
設備	3口以上コンロ,3点給湯,B S,TVインターホン,インターネット専用線各部屋配線済み,インターネット		
その他費用	[一時金] 室内除菌消臭費:22,000円 [月次費用] SEIWA Smart+:3,300円 [備考] エボス引落手数料支払総額1%/鍵交換22,000円/退去時クリーニング費用38,500円/ SEIWA Smart+3,300円/月(電気指定有、契約時日割不可。電気指定外4,950円)		
入居諸条件	ペット不可 事務所不可 楽器等の使用不可 二人可		
保証会社	必須 ・ 入居総額の50%(原則連帯保証人無)更新料なし ・ 全保連総額の50%(原則連帯保証人無)		
備考			

情報更新日2026年7月4日

No.sfh213701



国土交通大臣(3)第8615号
所属団体未加入(営業保証金供託済)
セイワ不動産 長田店
大阪府東大阪市長田東2丁目1-33
TEL:06-6745-8100
E-mail:nagata@seiwa-fudousan.co.jp

FAX:06-6745-8111



携帯サイトから物件詳細を閲覧できます!

取引態様	手数料負担の割合	貸主	0%	借主	100%
仲介	手数料配分の割合	元付	0%	客付	100%