

# FOR RENT

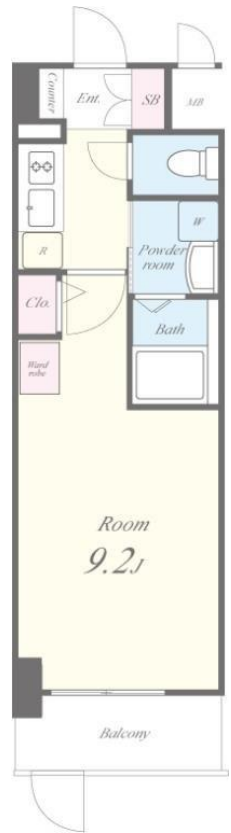
賃料	管理費等
74,000円	8,000円

オートロック,ダブルディンプルキー,ダブルロック,モニタ付オートロック,駅まで平坦,防犯カメラ,メールボックス

【外観】



【間取り図】



図面と現況が異なる場合は現況が優先となります。

間取りの「S」はサービスルーム(納戸)です。

間取り	1K		
敷金	無	礼金	1ヶ月
敷引/償却金	-	保証金	-
物件種別	マンション		
建物名・部屋番号	セイワパレス深江南 0305号室		
物件所在地	大阪府大阪市東成区深江南1丁目12-26		
交通	大阪メトロ千日前線 新深江駅 徒歩4分		
間取詳細	洋室(9.2畳)		
構造・規模	鉄筋コンクリート 6階建 3階		
専有面積	27㎡	向き	南
築年月	2023年2月	契約期間	2年
損害保険	有	入居時期	相談
駐車場	無 駐輪場 バイク置き場		
設備	ワードローブ設備のため、撤去不可。中・大型バイク置き場は、駐輪場前スペース。		
その他費用	[一時金] 室内除菌消臭費: 11,000円 [備考] 退去時クリーニング3.85万円/駐輪1台迄330円/ SEIWA Smart+月額3300円(電気会社指定有、契約時日割不可。他の電気会社利用時月額4950円/短期違約金1年未満2ヵ月2年未満1ヵ月)		
入居諸条件	ペット不可 事務所不可 楽器等の使用不可 法人可		
保証会社	必須 クレディット: 初回保証料 総賃料50%、毎月支払手数料 総額1% エルサート: 初回保証料 8000円、毎月支払手数料440円(法人契約の個人負担の場合、保証会社加入必須)		
備考			

情報更新日2026年6月29日

No.sfh211228



国土交通大臣(3)第8615号  
所属団体未加入(営業保証金供託済)  
**セイワ不動産 長田店**  
大阪府東大阪市長田東2丁目1-33  
TEL:06-6745-8100  
E-mail: nagata@seiwa-fudousan.co.jp

FAX:06-6745-8111



携帯サイトから物件詳細を閲覧できます!

取引態様	手数料負担の割合	貸主	0%	借主	100%
仲介	手数料配分の割合	元付	0%	客付	100%