

FOR RENT

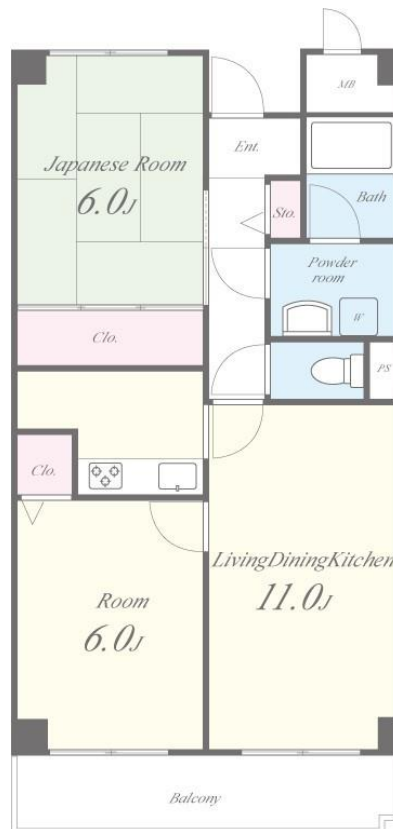
賃料	管理費等
87,000円	10,000円

2F以上,オートロック,ダブルロック,モニタ付オートロック,当社管理物件,閑静な住宅街,防犯カメラ,メールボックス,平置駐車場

【外観】



【間取り図】



間取り	2LDK		
敷金	無	礼金	12万円
敷引 / 償却金	-	保証金	-
物件種別	マンション		
建物名・部屋番号	メゾンパルフェート 503号室		
物件所在地	大阪府東大阪市川俣1丁目12-19		
交通	大阪メトロ中央線 高井田(大阪メトロ)駅 徒歩8分 J R東西線・学研都市線 放出駅 徒歩21分		
間取詳細	LDK(11畳) 洋室(6畳) 和室(6畳)		
構造・規模	鉄筋コンクリート 7階建 5階		
専有面積	56.13㎡	向き	東
築年月	1997年4月	契約期間	2年
損害保険	有 26,500円 24ヶ月	入居時期	相談
駐車場	有(敷地内) 14300円/月 ~ 駐輪場		
設備	3点給湯,インターホン,ガスキッチン,ガスコンロ設置可,クローゼット,シャワー,トイレ有,バス・トイレ		
その他費用	[一時金] 室内除菌消臭費: 22,000円 [備考] 退去時ルームクリーニング代: 40,000円(税抜)		
入居諸条件	ペット不可 事務所不可 楽器等の使用不可 二人可		
保証会社	必須(全保連) 全保連初回保証料: 月額総賃料50%、1年更新13,000円、家賃振込対応		
備考			

図面と現況が異なる場合は現況が優先となります。

間取りの「S」はサービスルーム(納戸)です。

情報更新日2026年1月30日

No.sfh210958

お問合せ先



国土交通大臣(3)第8615号
所属団体未加入(営業保証金供託済)

セイワ不動産 長田店

大阪府東大阪市長田東2丁目1-33

TEL:06-6745-8100

E-mail: nagata@seiwa-fudousan.co.jp

FAX:06-6745-8111



携帯サイトから物件詳細を閲覧できます！

取引態様	手数料負担の割合	貸主	0%	借主	100%
仲介	手数料配分の割合	元付	0%	客付	100%