

FOR RENT

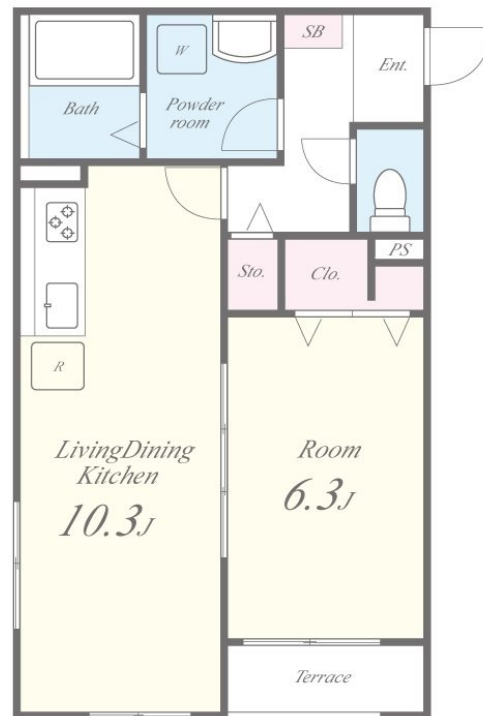
賃料	管理費等
84,000円	3,500円

オートロック,セキュリティ有り,ダブルロック,モニタ付オートロック,角住戸,当社管理物件,閑静な住宅街,メールボックス

【外観】



【間取り図】



図面と現況が異なる場合は現況が優先となります。

間取りの「S」はサービスルーム(納戸)です。

間取り	1LDK		
敷金	無	礼金	15万円
敷引/償却金	-	保証金	-
物件種別	アパート		
建物名・部屋番号	ワイズウェル桃谷 105号室		
物件所在地	大阪府大阪市生野区勝山北1丁目4-12		
交通	大阪環状線 桃谷駅 徒歩3分 大阪メトロ千日前線 鶴橋駅 徒歩15分		
間取詳細			
構造・規模	木造 2階建 1階		
専有面積	41.14㎡	向き	東
築年月	2014年9月	契約期間	2年
損害保険	有 24,000円 24ヶ月	入居時期	相談
駐車場	無		
設備	3口以上コンロ,BS,CATV,TVインターホン,エアコン,カウンターキッチン,ガスコンロ設置済,ガ		
その他費用	[一時金] 鍵交換費用:22,000円 自治会費:300円 退去時クリーニング代:44,000円 除菌消臭費用:16,500円		
入居諸条件	ペット不可 事務所不可 楽器等の使用不可		
保証会社	必須 クレディセゾン・初回保証料 月額賃料等の50% 月額賃料等の1%/月(口座引落)		
備考			

情報更新日2025年1月30日

No.sfh29956

お問合せ先



国土交通大臣(3)第8615号
所属団体未加入(営業保証金供託済)

セイワ不動産 長田店

大阪府東大阪市長田東2丁目1-33

TEL:06-6745-8100

E-mail:nagata@seiwa-fudousan.co.jp

FAX:06-6745-8111



携帯サイトから物件詳細を閲覧できます!

取引態様	手数料負担の割合	貸主	0%	借主	100%
仲介	手数料配分の割合	元付	0%	客付	100%