

# FOR RENT

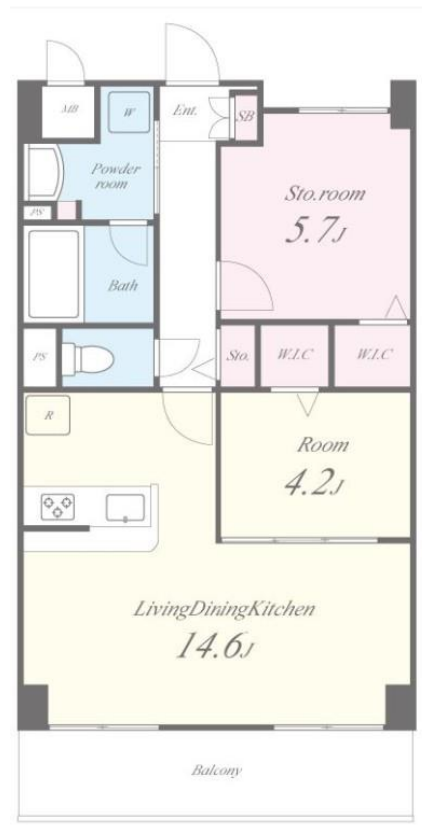
賃料	管理費等
150,000円	9,000円

2F以上,オートロック,ダブルロック,ディンプルキー,モニタ付オートロック,外壁コンクリート,耐火構造,防犯カメラ,メールボックス

【外観】



【間取り図】



図面と現況が異なる場合は現況が優先となります。

間取りの「S」はサービスルーム(納戸)です。

間取り	1SLDK		
敷金	無	礼金	2ヶ月
敷引/償却金	-	保証金	-
物件種別	マンション		
建物名・部屋番号	サンシエ口東今里 406号室		
物件所在地	大阪府大阪市東成区東今里3丁目3-5		
交通	大阪メトロ中央線 深江橋駅 徒歩11分 大阪メトロ中央線 緑橋駅 徒歩12分		
間取詳細			
構造・規模	鉄筋コンクリート 7階建 4階		
専有面積	56.24㎡	向き	南東
築年月	2022年10月	契約期間	2年
損害保険	有	入居時期	相談
駐車場	有(敷地内) 17600~19800円/月 駐輪場 バイク置き場		
設備	24時間換気システム, 3点給湯, TVインターホン, インターネット専用線配線済み, エアコン, ガス給湯,		
その他費用	[一時金] 室内除菌消臭費: 22,000円 鍵交換代: 22,000円 [月次費用] 町会費: 300円 SEIWA Smart+: 3,300円 火災保険料相当額: 1,090円 [備考] ・自治会費300円/月 SEIWA Smart+3,300円/月 (電気会社指定有、契約時日割不可。他の電気会社を利用する場合は4,950円/月) ・退去時クリーニング代66,000円 (税込)		
入居諸条件	ペット不可 楽器等の使用不可 性別不問 二人可		
保証会社	必須 クレディセゾン・初回保証料 月額賃料等の50% (決済時預かり) ・更新保証料 月額賃料等の		
備考			

情報更新日2026年6月21日

No.sfh29328

お問合せ先



国土交通大臣(3)第8615号  
所属団体未加入(営業保証金供託済)

**セイワ不動産 長田店**

大阪府東大阪市長田東2丁目1-33

TEL:06-6745-8100

E-mail: nagata@seiwa-fudousan.co.jp

FAX:06-6745-8111



携帯サイトから物件詳細を閲覧できます!

取引態様	手数料負担の割合	貸主	0%	借主	100%
仲介	手数料配分の割合	元付	0%	客付	100%