

FOR RENT

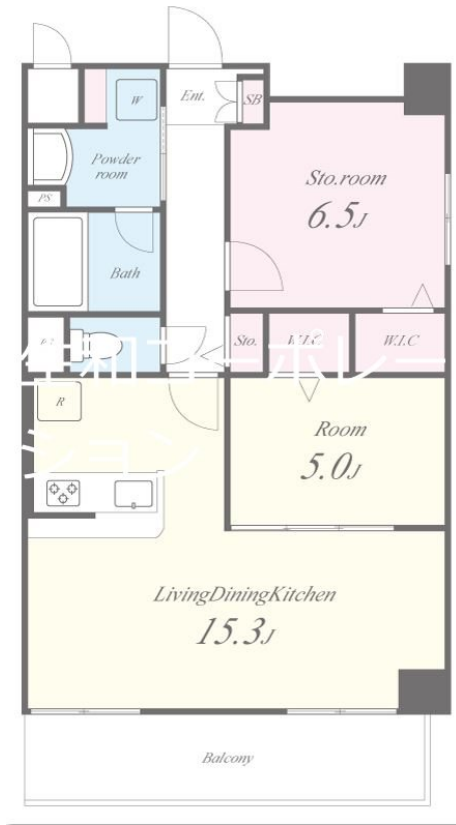
賃料	管理費等
150,000円	9,000円

防犯カメラ 耐火構造 オートロック モニタ付オートロック ダブルロック 防犯ガラス

【外観】



【間取り図】



図面と現況が異なる場合は現況が優先となります。

間取りの「S」はサービスルーム(納戸)です。

間取り	1SLDK		
敷金	無	礼金	2ヶ月
敷引/償却金	-	保証金	-
物件種別	マンション		
建物名・部屋番号	サンシエ口東今里 401号室		
物件所在地	大阪府大阪市東成区東今里3丁目3-5		
交通	大阪メトロ中央線 深江橋駅 徒歩11分 大阪メトロ中央線 緑橋駅 徒歩12分		
間取詳細			
構造・規模	鉄筋コンクリート 7階建 4階		
専有面積	60.3㎡	向き	南東
築年月	2022年10月下旬	契約期間	2年
損害保険	有 26,000円 24ヶ月	入居時期	2025年5月中旬予定
駐車場	要問い合わせ		
設備	エレベーター 24時間ゴミ出し可 敷地内ゴミ置き場 宅配BOX システムキッチン カウンターキッチン		
その他費用	[一時金] 鍵交換費用: 22,000円 除菌消臭費用: 22,000円 [月次費用] 自治会費: 300円 [備考] 退去時クリーニング費用66,000円(税込) 短期解約違約金1年未満1ヵ月要		
入居諸条件	性別不問 二人可 高齢者相談 法人可 子供可		
保証会社	必須 クレディセゾン・初回保証料 月額賃料等の50%(決済時預かり)・更新保証料 月額賃料等の		
備考			

情報更新日2025年4月5日

No.sfh29325



国土交通大臣(3)第8615号
所属団体未加入(営業保証金供託済)
セイワ不動産 長田店
大阪府東大阪市長田東2丁目1-33
TEL:06-6745-8100
E-mail: nagata@seiwa-fudousan.co.jp

FAX:06-6745-8111



携帯サイトから物件詳細を閲覧できます!

取引態様	手数料負担の割合	貸主	0%	借主	100%
仲介	手数料配分の割合	元付	0%	客付	100%