

# FOR RENT

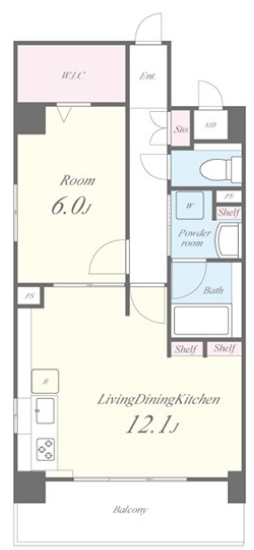
賃料	管理費等
100,000円	8,000円

2F以上, 2階LDK, オートロック, ダブルロック, 駅まで平坦, 防犯カメラ

【外観】



【間取り図】



間取り	1LDK		
敷金	無	礼金	2ヶ月
敷引/償却金	-	保証金	-
物件種別	マンション		
建物名・部屋番号	Splendor Smile 401号室		
物件所在地	大阪府大阪市旭区清水3丁目32-12		
交通	大阪メトロ今里筋線 清水(大阪)駅 徒歩3分 京阪本線 滝井駅 徒歩8分		
間取詳細	LDK(12.1畳) 洋室(6畳)		
構造・規模	鉄筋コンクリート 5階建 4階		
専有面積	45.7㎡	向き	東
築年月	2016年2月	契約期間	2年
損害保険	有 24,000円 24ヶ月	入居時期	相談
駐車場	空無 駐輪場 バイク置き場		
設備	3WAY洗面所, 3口以上コンロ, B S, C A T V, T Vインターホン, エアコン, カウンターキッチン, ガス		
その他費用	[一時金] 退去時ハウスクリーニング費用: 45,000円 鍵交換代金: 22,000円 [月次費用] バイク置場: 2,200円 [備考] クレディセゾン初回保証料 月額総額50%、毎月1%		
入居諸条件	ペット不可 事務所不可 楽器等の使用不可 二人可		
保証会社	必須 クレディセゾン初回保証料 月額総額50%、毎月1%		
備考			

図面と現況が異なる場合は現況が優先となります。

間取りの「S」はサービスルーム(納戸)です。

情報更新日2025年4月5日

No.sfh29044



国土交通大臣(3)第8615号  
所属団体未加入(営業保証金供託済)

## セイワ不動産 長田店

大阪府東大阪市長田東2丁目1-33  
TEL:06-6745-8100 FAX:06-6745-8111  
E-mail: nagata@seiwa-fudousan.co.jp



携帯サイトから物件詳細を閲覧できます!

取引態様	手数料負担の割合	貸主	0%	借主	100%
仲介	手数料配分の割合	元付	0%	客付	100%