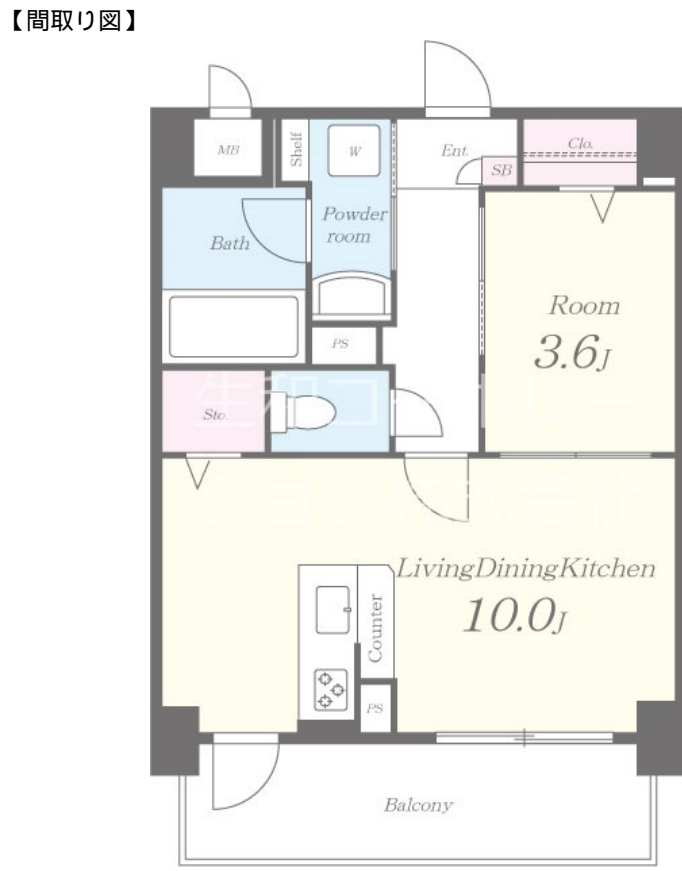


# FOR RENT

賃料	管理費等
93,000円	11,000円

## 駅徒歩2分、地下鉄御堂筋駅長居駅から天王寺まで

2F以上,オートロック,ダブルロック,モニタ付オートロック,当社管理物件,駅まで平坦,防犯カメラ,メールボックス



間取り	1LDK		
敷金	無	礼金	15万円
敷引/償却金	-	保証金	-
物件種別	マンション		
建物名・部屋番号	ベリドット長居公園 605号室		
物件所在地	大阪府大阪市住吉区長居東4丁目4-15		
交通	大阪メトロ御堂筋線 長居駅 徒歩2分 阪和線 長居駅 徒歩2分		
間取詳細	LDK(10畳) 洋室(3.6畳)		
構造・規模	鉄筋コンクリート 6階建 6階		
専有面積	35.49㎡	向き	北西
築年月	2016年6月	契約期間	2年
損害保険	有 25,000円 24ヶ月	入居時期	相談
駐車場	空無 駐輪場 バイク置き場		
設備	24時間換気システム, 3口以上コンロ, 3点給湯, B S, C A T V, TVインターホン, インターネット専用		
その他費用	[一時金] 鍵交換代: 22,000円 除菌・招集代金: 16,500円 [備考] 退去時クリーニング費用38500円(税込)		
入居諸条件	ペット不可 事務所不可 楽器等の使用不可 二人可		
保証会社	必須 クレディセゾン初回総賃料50%、月額総賃料1%		
備考	2F以上,オートロック,ダブルロック,モニタ付オートロック,眺望良好,当社管理物件,駅まで平坦,駅前,防犯カメラ,メールボックス,市街地に近い,整備された歩道		

図面と現況が異なる場合は現況が優先となります。

間取りの「S」はサービスルーム(納戸)です。

情報更新日2026年4月30日

No.sfh28978



国土交通大臣(3)第8615号  
所属団体未加入(営業保証金供託済)  
**セイワ不動産 長田店**  
大阪府東大阪市長田東2丁目1-33  
TEL:06-6745-8100 FAX:06-6745-8111  
E-mail: nagata@seiwa-fudousan.co.jp



携帯サイトから物件詳細を閲覧できます!

取引態様	手数料負担の割合	貸主	0%	借主	100%
仲介	手数料配分の割合	元付	0%	客付	100%