

FOR RENT

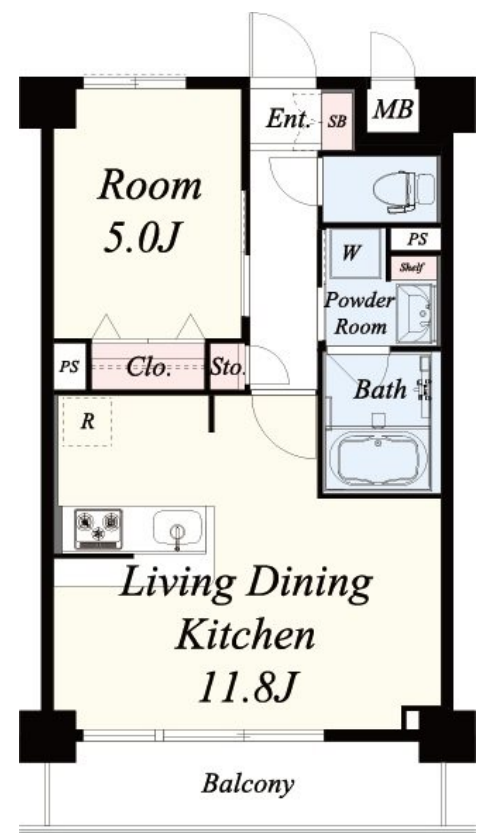
賃料	管理費等
90,000円	11,000円

2F以上,オートロック,ダブルディンプルキー,モニタ付オートロック,全室南西向き,防犯カメラ,メールボックス

【外観】



【間取り図】



図面と現況が異なる場合は現況が優先となります。

間取りの「S」はサービスルーム(納戸)です。

間取り	1LDK		
敷金	無	礼金	2ヶ月
敷引/償却金	-	保証金	-
物件種別	マンション		
建物名・部屋番号	コウジコート御幣島駅前 202号室		
物件所在地	大阪府大阪市西淀川区千舟1丁目2-4		
交通	JR東西線・学研都市線 御幣島駅 徒歩4分 阪神本線 姫島駅 徒歩11分		
間取詳細	K(11.8畳) S(5畳)		
構造・規模	鉄筋コンクリート 5階建 2階		
専有面積	40.26㎡	向き	南西
築年月	2019年5月下旬	契約期間	2年
損害保険	有 24,000円 24ヶ月	入居時期	相談
駐車場	空無 駐輪場 バイク置き場		
設備	24時間換気システム, 3口以上コンロ, 3点給湯, CATV, CS, TVインターホン, エアコン, カウンタ		
その他費用	[一時金] 鍵交換代: 22,000円 退去時クリーニング費用: 49,500円 [月次費用] 自治会費: 200円 [備考] 保証会社: クレディセゾン初回保証料50%、月額更新事務手数料総賃料1% 更新料: 旧賃料1ヶ月 短期解約違約金: 1年未満賃料1ヶ月		
入居諸条件	ペット不可 事務所不可 楽器等の使用不可 二人可		
保証会社	可 保証会社: クレディセゾン初回保証料50%、月額更新事務手数料総賃料1%		
備考			

情報更新日2025年4月5日

No.sfh27968



国土交通大臣(3)第8615号
所属団体未加入(営業保証金供託済)

セイワ不動産 長田店

大阪府東大阪市長田東2丁目1-33
TEL:06-6745-8100
E-mail: nagata@seiwa-fudousan.co.jp

FAX:06-6745-8111



携帯サイトから物件詳細を閲覧できます!

取引態様	手数料負担の割合	貸主	0%	借主	100%
仲介	手数料配分の割合	元付	0%	客付	100%