

# FOR RENT

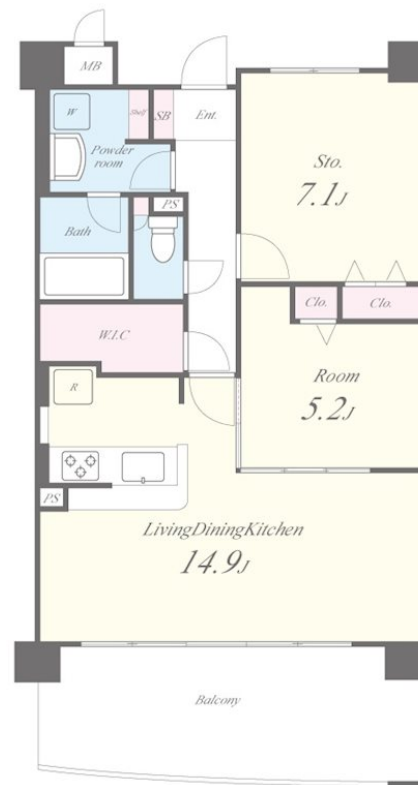
賃料	管理費等
113,000円	11,500円

2F以上,アウトポール工法,オートロック,モニタ付オートロック,振り分け,防犯カメラ,メールボックス,平置駐車場

【外観】



【間取り図】



間取り	2LDK		
敷金	無	礼金	2ヶ月
敷引/償却金	-	保証金	-
物件種別	マンション		
建物名・部屋番号	ルーセント菅原 303号室		
物件所在地	大阪府大阪市東淀川区菅原2丁目10-15		
交通	おおさか東線 JR淡路駅 徒歩15分 阪急京都線 上新庄駅 徒歩15分		
間取詳細			
構造・規模	鉄筋コンクリート 6階建 3階		
専有面積	61.44㎡	向き	東
築年月	2009年11月	契約期間	2年
損害保険	有 26,000円 24ヶ月	入居時期	相談
駐車場	有(敷地内) 14300~18700円/月 5台以上可 駐輪場		
設備	24時間換気システム, 3口以上コンロ, 3点給湯, B S, C A T V, T Vインターホン, インターホン, エア		
その他費用	[一時金] 鍵交換代: 22,000円 除菌消臭費: 22,000円 [備考] 保証会社・クレディセゾン/駐輪場・無料/自治会費・なし/駐車場・あり/水道代・実費/退去時クリーニング代金66,000円(税込)		
入居諸条件	ペット不可 事務所不可 楽器等の使用不可 学生可		
保証会社	可 クレディセゾン 初回保証料...月額総賃料の50% / 毎月更新保証料...月額総賃料の1%		
備考			

図面と現況が異なる場合は現況が優先となります。

間取りの「S」はサービスルーム(納戸)です。

情報更新日2025年4月5日

No.sfh27379

お問合せ先



国土交通大臣(3)第8615号  
所属団体未加入(営業保証金供託済)

**セイワ不動産 長田店**

大阪府東大阪市長田東2丁目1-33

TEL:06-6745-8100

E-mail: nagata@seiwa-fudousan.co.jp

FAX:06-6745-8111



携帯サイトから物件詳細を閲覧できます!

取引態様	手数料負担の割合	貸主	0%	借主	100%
仲介	手数料配分の割合	元付	0%	客付	100%