

FOR RENT

賃料	管理費等
110,000円	9,500円

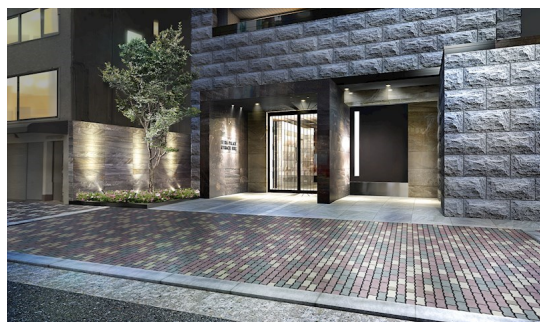
大阪市内のオフィス街、靱公園徒歩2分、単身様向

大阪市内のオフィス街、靱公園徒歩2分、単身様向け賃貸マンション。

【外観】



【間取り図】



図面と現況が異なる場合は現況が優先となります。

間取りの「S」はサービスルーム(納戸)です。

間取り	1DK		
敷金	無	礼金	2ヶ月
敷引/償却金	-	保証金	-
物件種別	マンション		
建物名・部屋番号	セイワパレス京町堀 0502号室		
物件所在地	大阪府大阪市西区京町堀 1丁目3-22		
交通	大阪メトロ四つ橋線 肥後橋駅 徒歩7分 大阪メトロ御堂筋線 本町駅 徒歩9分		
間取詳細			
構造・規模	鉄筋コンクリート 15階建 5階		
専有面積	31.08㎡	向き	
築年月	2017年12月下旬	契約期間	2年
損害保険	有 24,000円 24ヶ月	入居時期	相談
駐車場	無 駐輪場 バイク置き場		
設備	2口コンロ, 3点給湯, B S, T Vインターホン, インターネット専用線各部屋配線済み, インターホン, エア		
その他費用	[一時金] 鍵交換費用: 22,000円 退去時クリーニング費用: 44,000円 除菌消臭費用: 11,000円 [月次費用] 駐輪場: 250円 [備考] クレディセゾン初回保証料賃料総額50% 毎月更新手数料総額1%		
入居諸条件	ペット不可 事務所不可 楽器等の使用不可 法人可		
保証会社	必須 クレディセゾン初回保証料賃料総額50% 毎月更新手数料総額1%		
備考	大阪市内のオフィス街、靱公園から徒歩2分、単身、二人入居向け賃貸マンション。		

情報更新日2025年3月25日

No.sfh25580



国土交通大臣(3)第8615号
所属団体未加入(営業保証金供託済)
セイワ不動産 長田店
大阪府東大阪市長田東2丁目1-33
TEL:06-6745-8100
E-mail: nagata@seiwa-fudousan.co.jp

FAX:06-6745-8111



携帯サイトから物件詳細を閲覧できます!

取引態様	手数料負担の割合	貸主	0%	借主	100%
仲介	手数料配分の割合	元付	0%	客付	100%