

FOR RENT

賃料	管理費等
58,500円	6,500円

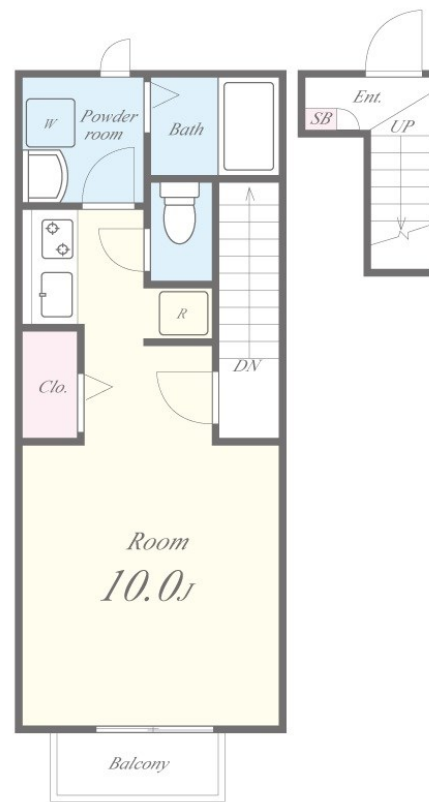
便利なガスコンロ/2口コンロ/システムキッチンで

2F以上,ダブルロック,最上階,上階無し,全室南向き,防犯カメラ,平置駐車場

【外観】



【間取り図】



図面と現況が異なる場合は現況が優先となります。

間取りの「S」はサービスルーム(納戸)です。

間取り	1K		
敷金	無	礼金	1ヶ月
敷引/償却金	-	保証金	-
物件種別	アパート		
建物名・部屋番号	アネックス藤 W203号室		
物件所在地	大阪府大阪市東淀川区下新庄6丁目18-25		
交通	阪急京都線 上新庄駅 徒歩10分 阪急千里線 下新庄駅 徒歩10分		
間取詳細	洋室(10畳)		
構造・規模	木造 2階建 2階		
専有面積	33.12㎡	向き	南
築年月	2012年3月	契約期間	2年
損害保険	有 22,000円 24ヶ月	入居時期	相談
駐車場	有(敷地内) 13200円/月		
設備	24時間換気システム, 2口コンロ, 3点給湯, B S, T Vインターホン, エアコン, オートライト, ガスコン		
その他費用	[一時金] 鍵交換費用: 22,000円 退去時クリーニング費用: 38,500円 除菌消臭費用: 11,000円 [備考] 駐輪場無料(1戸1台迄)/ ネット無料(BB)/ 1年未満短期解約違約金賃料1ヶ月分/ 法人契約の場合礼金2ヶ月取得		
入居諸条件	ペット不可 事務所不可 楽器等の使用不可 法人可		
保証会社	可 クレディン初回保証料50% 毎月1%		
備考	インターネット使用無料! ガス2口システムキッチン、エアコン付きの設備充実なお部屋で新生活 TVモニター付きインターホンで女性も安心。浴室乾燥機付きなので、雨の日もお洗濯に困りません。全戸南向きの1K 申込から1ヶ月以内の家賃発生をお願いいたします。【重要】最新の空き状況は、公式HP(セイワドットネット)にてご確認ください。		

情報更新日2025年3月25日

No.sfh24906

お問合せ先



国土交通大臣(3)第8615号
所属団体未加入(営業保証金供託済)

セイワ不動産 長田店

大阪府東大阪市長田東2丁目1-33

TEL:06-6745-8100

E-mail: nagata@seiwa-fudousan.co.jp

FAX:06-6745-8111



携帯サイトから物件詳細を閲覧できます!

取引態様	手数料負担の割合	貸主	0%	借主	100%
仲介	手数料配分の割合	元付	0%	客付	100%