

# FOR RENT

賃料	管理費等
54,000円	7,500円

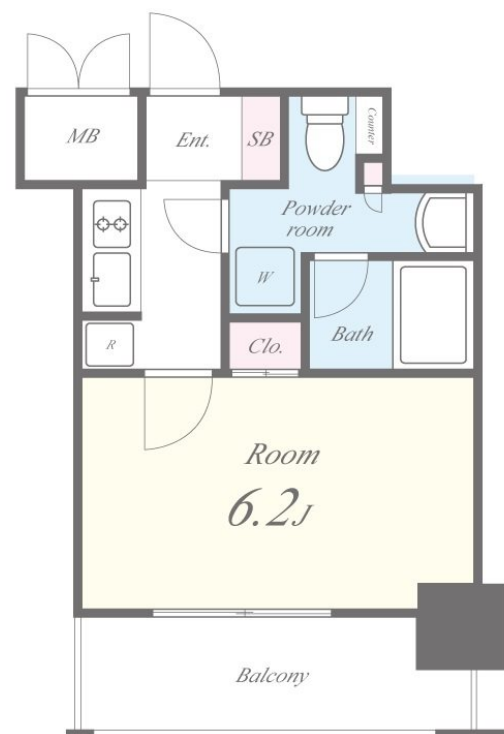
## 高速インターネット無料 (Wi-Fiルーター設置) 宅

ダブルディンプルキー,ダブルロック,モニタ付オートロック,当社管理物件,防犯ガラス,防犯カメラ,メールボックス

【外観】



【間取り図】



間取り	1K		
敷金	無	礼金	5万円
敷引 / 償却金	-	保証金	-
物件種別	マンション		
建物名・部屋番号	セイワパレス大今里 502号室		
物件所在地	大阪府大阪市東成区大今里南 2丁目4-4		
交通	大阪メトロ千日前線 新深江駅 徒歩5分 大阪メトロ千日前線 今里(大阪メトロ)駅 徒歩7分		
間取詳細	洋室(6.2畳)		
構造・規模	鉄筋コンクリート 10階建 5階		
専有面積	21.93㎡	向き	北
築年月	2021年11月下旬	契約期間	2年
損害保険	有 20,000円 24ヶ月	入居時期	相談
駐車場	無 駐輪場 バイク置き場		
設備	24時間換気システム, 2口コンロ, B S, C A T V, T Vインターホン, ウォークインクローゼット, エアコ		
その他費用	[一時金] 退去時クリーニング費用: 22,000円 鍵交換費用: 22,000円 室内除菌消臭費用: 11,000円 [月次費用] 駐輪場: 330円 原付バイク: 2,200円 バイク置場: 5,500円 [備考] 短期違約金1年未満賃料1ヶ月 法人契約の場合: 礼金2か月 スマール賃貸プラン(ガス&電気)以外の電気メニューご契約の場合、サービス利用料2,000円/月(税別)		
入居諸条件	ペット不可 事務所不可 楽器等の使用不可 学生可		
保証会社	必須 クレディセゾン初回保証料賃料総額50% 毎月更新手数料総額1% クレディセゾン加入: 緊急連絡先で可外個人向け保証会社GTN 初回保証料: 総賃料100%、月額保証料1,330円(税込)		
備考			

図面と現況が異なる場合は現況が優先となります。

間取りの「S」はサービスルーム(納戸)です。

情報更新日2024年10月24日

No.sfh23148

お問合せ先



国土交通大臣(2)第8615号  
所属団体未加入(営業保証金供託済)

セイワ不動産 長田店

大阪府東大阪市長田東 2丁目1-33

TEL:06-6745-8100

E-mail: nagata@seiwa-fudousan.co.jp

FAX:06-6745-8111



携帯サイトから物件詳細を閲覧できます!

取引態様	手数料負担の割合	貸主	0%	借主	100%
仲介	手数料配分の割合	元付	0%	客付	100%