

FOR RENT

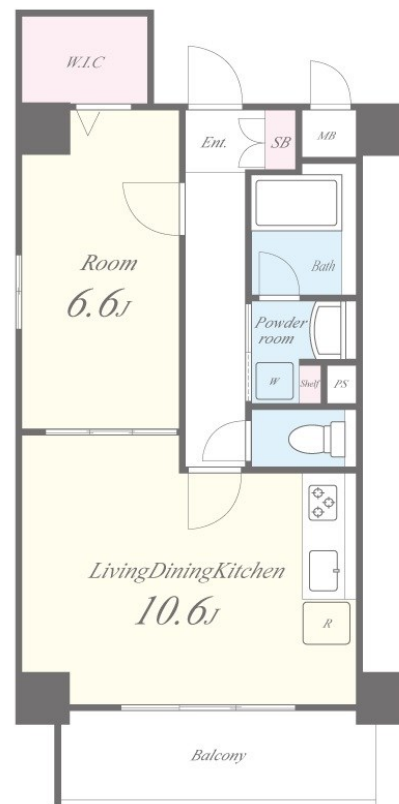
賃料	管理費等
94,000円	11,000円

オートロック,セキュリティ有り,ダブルロック,モニタ付オートロック,角住戸,全室南西向き,当社管理物件,陽当たり良好,閑静な住宅街,防犯カメラ,メールボックス,平置駐車場

【外観】



【間取り図】



図面と現況が異なる場合は現況が優先となります。

間取りの「S」はサービスルーム(納戸)です。

間取り	1LDK		
敷金	無	礼金	2ヶ月
敷引/償却金	-	保証金	-
物件種別	マンション		
建物名・部屋番号	ラ・ルミエール塚本 105号室		
物件所在地	大阪府大阪市淀川区塚本 5丁目3-8		
交通	東海道・山陽本線 塚本駅 徒歩7分 阪急京都線 十三駅 徒歩18分		
間取詳細	LDK(10.6畳) 洋室(6.6畳)		
構造・規模	鉄筋コンクリート 6階建 1階		
専有面積	43.2㎡	向き	南
築年月	2017年1月中旬	契約期間	2年
損害保険	有 24,000円 24ヶ月	入居時期	2025年6月中旬予定
駐車場	要問い合わせ 駐輪場 バイク置き場		
設備	24時間換気システム, 3口以上コンロ, 3点給湯, B S, C A T V, T V インターホン, ウォークインクロー		
その他費用	[一時金] 鍵交換代: 22,000円 除菌・消臭費用: 16,500円 [備考] 退去時クリーニング費用49,500円(税込)、1年未満短期解約違約金賃料1ヶ月		
入居諸条件	ペット不可 事務所不可 楽器等の使用不可 二人可		
保証会社	可 ルディオン: 初回保証料50%、月額保証料1%		
備考	弊社は現地待ち合わせにてご案内可能です		

情報更新日2025年4月5日

No.sfh22783

お問合せ先



国土交通大臣(3)第8615号
所属団体未加入(営業保証金供託済)

セイワ不動産 長田店

大阪府東大阪市長田東 2丁目1-33

TEL:06-6745-8100

E-mail: nagata@seiwa-fudousan.co.jp

FAX:06-6745-8111



携帯サイトから物件詳細を閲覧できます!

取引態様	手数料負担の割合	貸主	0%	借主	100%
仲介	手数料配分の割合	元付	0%	客付	100%