

FOR RENT

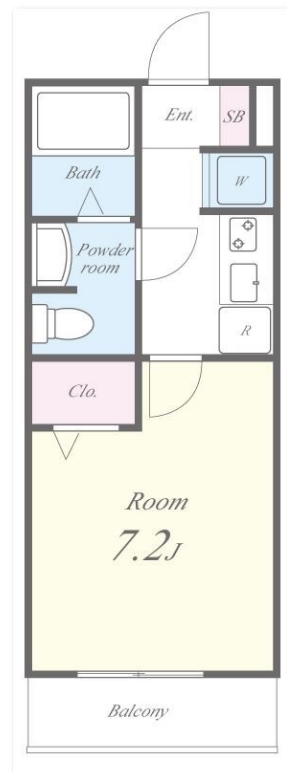
賃料	管理費等
48,000円	5,500円

平置駐車場

【外観】



【間取り図】



間取り	1K		
敷金	無	礼金	3万円
敷引 / 償却金	-	保証金	-
物件種別	アパート		
建物名・部屋番号	エスポールA棟 105号室		
物件所在地	大阪府茨木市安威 2丁目25 - 15		
交通	阪急京都線 総持寺駅 徒歩55分 東海道・山陽本線 茨木(大阪)駅 徒歩55分		
間取詳細	洋室(7.2畳)		
構造・規模	木造 2階建 1階		
専有面積	24.63㎡	向き	西
築年月	2008年3月	契約期間	2年
損害保険	有 20,000円 24ヶ月	入居時期	相談
駐車場	有(敷地内) 8800円/月 ~ 駐輪場		
設備	2口コンロ, 3点給湯, B S, T Vインターホン, エアコン, ガスキッチン, ガスコンロ設置済, ガス給湯, ク		
その他費用	[一時金] 鍵交換費用: 22,000円 除菌・消臭施工費用: 11,000円 [備考] 退去時ハウスクリーニング代33,000円(税込)		
入居諸条件	ペット不可 事務所不可 楽器等の使用不可 学生可		
保証会社	必須 【クレディセゾン】初回保証料: 総賃料の50%、月額保証料: 総賃料の1%要		
備考			

図面と現況が異なる場合は現況が優先となります。

間取りの「S」はサービスルーム(納戸)です。

情報更新日2025年4月5日

No.sfh21503

お問合せ先



国土交通大臣(3)第8615号
所属団体未加入(営業保証金供託済)

セイワ不動産 長田店

大阪府東大阪市長田東 2丁目1-33

TEL:06-6745-8100

FAX:06-6745-8111

E-mail: nagata@seiwa-fudousan.co.jp



携帯サイトから物件詳細を閲覧できます!

取引態様	手数料負担の割合	貸主	0%	借主	100%
仲介	手数料配分の割合	元付	0%	客付	100%