

FOR RENT

賃料	管理費等
72,000円	11,000円

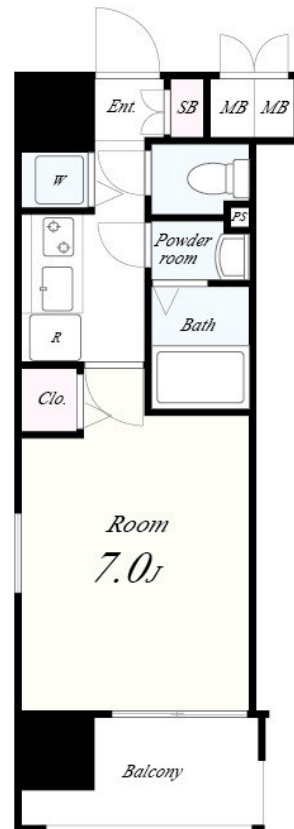
電車にて心齋橋駅6分 大阪駅13分、大阪キタとミ

オートロック,ダブルロック,モニタ付オートロック,防犯カメラ,メールボックス

【外観】



【間取り図】



図面と現況が異なる場合は現況が優先となります。

間取りの「S」はサービスルーム(納戸)です。

間取り	1K		
敷金	無	礼金	1ヶ月
敷引/償却金	-	保証金	-
物件種別	マンション		
建物名・部屋番号	セイワパレス玉造上町台 0704号室		
物件所在地	大阪府大阪市中央区玉造 2丁目15-7		
交通	大阪メトロ長堀鶴見緑地線 玉造駅 徒歩2分 大阪メトロ長堀鶴見緑地線 玉造駅 徒歩5分		
間取詳細	洋室(7畳)		
構造・規模	鉄筋コンクリート 13階建 7階		
専有面積	22.78㎡	向き	南
築年月	2018年1月	契約期間	2年
損害保険	有 22,000円 24ヶ月	入居時期	相談
駐車場	無 駐輪場 バイク置き場		
設備	2口コンロ, B S, T Vインターホン, インターホン, エアコン, ガスコンロ設置済, シャワー, トイレ有, ネ		
その他費用	[一時金] 鍵交換代: 22,000円 室内除菌消臭費: 11,000円 退去時クリーニング費用: 38,500円 [月次費用] 自治会費: 250円 駐輪場代: 200円 原付置場: 5,500円 [備考] 保証会社: クレディセゾン初回保証料50%、月額更新事務手数料総賃料1% 更新料: 旧賃料1ヶ月 短期解約違約金: 1年未満賃料1ヶ月分		
入居諸条件	ペット不可 事務所不可 楽器等の使用不可 学生可		
保証会社	必須 保証会社: クレディセゾン初回保証料50%、月額更新事務手数料総賃料1%		
備考	電車にて心齋橋駅6分 大阪駅13分、大阪キタとミナミへのアクセス良好。		

情報更新日2026年5月9日

No.sfh20627

お問合せ先



国土交通大臣(3)第8615号
所属団体未加入(営業保証金供託済)

セイワ不動産 長田店

大阪府東大阪市長田東 2丁目1-33
TEL:06-6745-8100
E-mail: nagata@seiwa-fudousan.co.jp

FAX:06-6745-8111



携帯サイトから物件詳細を閲覧できます!

取引態様	手数料負担の割合	貸主	0%	借主	100%
仲介	手数料配分の割合	元付	0%	客付	100%