

FOR RENT

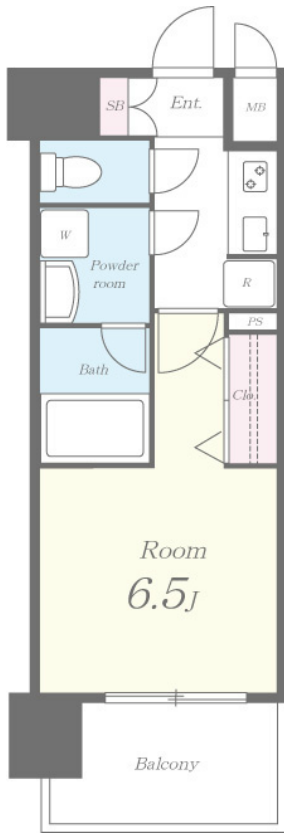
賃料	管理費等
76,000円	10,500円

オートロック,ダブルロック,ワイドバルコニー,全室南向き,当社管理物件,南面バルコニー,駅まで平坦,始発駅,防犯カメラ,管理室,メールボックス

【外観】



【間取り図】



図面と現況が異なる場合は現況が優先となります。

間取りの「S」はサービスルーム(納戸)です。

間取り	1K		
敷金	無	礼金	1ヶ月
敷引/償却金	-	保証金	-
物件種別	マンション		
建物名・部屋番号	セイワパレス梅田茶屋町 405号室		
物件所在地	大阪府大阪市北区鶴野町2-25		
交通	阪急京都線 大阪梅田 [阪急] 駅 徒歩7分 大阪メトロ御堂筋線 梅田駅 徒歩10分		
間取詳細	洋室(6.5畳)		
構造・規模	鉄筋コンクリート 8階建 4階		
専有面積	23.79㎡	向き	南
築年月	2016年2月29日	契約期間	2年
損害保険	有 20,000円 24ヶ月	入居時期	相談
駐車場	無 駐輪場 バイク置き場		
設備	24時間換気システム, 2口コンロ, B S, C A T V, T Vインターホン, エアコン, ガスキッチン, ガスコン		
その他費用	[一時金] 新鍵交換代: 22,000円 退去時クリーニング代: 38,500円 除菌消臭費用: 11,000円 [月次費用] バイク置場: 5,500円 駐輪場: 500円 [備考] 短期解約違約金: 1年未満の解約で賃料1ヵ月 法人契約の場合: 礼金2ヵ月 個人契約時: 連帯保証人必須		
入居諸条件	ペット不可 事務所不可 楽器等の使用不可 学生可		
保証会社	必須 クレディセゾン 初回保証料賃料総額50% 毎月更新手数料総額1%		
備考			

情報更新日2024年10月26日

No.sfh20593



国土交通大臣(2)第8615号
所属団体未加入(営業保証金供託済)
セイワ不動産 長田店
大阪府東大阪市長田東2丁目1-33
TEL:06-6745-8100
E-mail: nagata@seiwa-fudousan.co.jp

FAX:06-6745-8111



携帯サイトから物件詳細を閲覧できます!

取引態様	手数料負担の割合	貸主	0%	借主	100%
仲介	手数料配分の割合	元付	0%	客付	100%