

FOR RENT

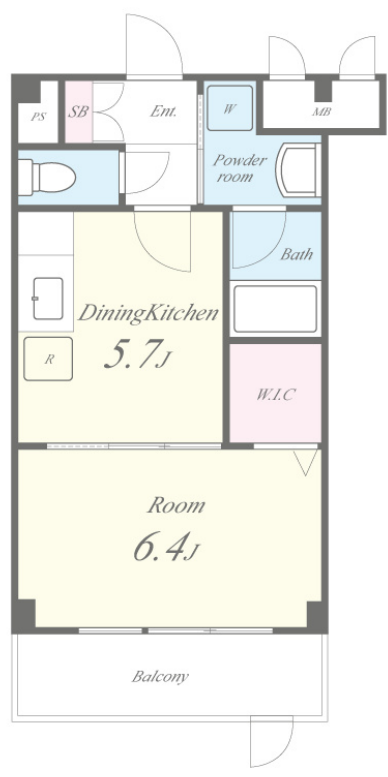
| | |
|---------|--------|
| 賃料 | 管理費等 |
| 66,000円 | 8,000円 |

2F以上,オートロック,ダブルロック,モニタ付オートロック,平置駐車場

【外観】



【間取り図】



| | | | |
|----------|--|------|-------|
| 間取り | 1DK | | |
| 敷金 | 無 | 礼金 | 1.5ヶ月 |
| 敷引/償却金 | - | 保証金 | - |
| 物件種別 | マンション | | |
| 建物名・部屋番号 | ベルデュール楓 308号室 | | |
| 物件所在地 | 大阪府吹田市泉町3丁目3-4 | | |
| 交通 | 阪急千里線 吹田(阪急)駅 徒歩6分 大阪メトロ御堂筋線 江坂駅 徒歩19分 | | |
| 間取詳細 | DK(5.7畳) 洋室(6.4畳) | | |
| 構造・規模 | 鉄骨 4階建 3階 | | |
| 専有面積 | 30.9㎡ | 向き | 西 |
| 築年月 | 2005年12月 | 契約期間 | 2年 |
| 損害保険 | 有 24,000円 24ヶ月 | 入居時期 | 相談 |
| 駐車場 | 要問い合わせ 駐輪場 バイク置き場 | | |
| 設備 | 3点給湯,BS,T,Vインターホン,インターホン,ウォークインクローゼット,エアコン,ガスコンロ設置可 | | |
| その他費用 | [一時金] 鍵交換代:22,000円 除菌・消臭施工費用:16,500円 [備考] 退去時ハウスクリーニング代33,000円(税込) | | |
| 入居諸条件 | ペット不可 事務所不可 楽器等の使用不可 法人可 | | |
| 保証会社 | 必須 クレディセゾン初回保証料として総賃料の50%、月額保証料として総引落額の1% | | |
| 備考 | 当社施工管理物件 ご入居手続きからご退去まで当社が一括して対応致します。24時間365日、入居者様からのお問い合わせや設備トラブルのご要望にお応えする、サポート体制が整っています。 | | |

図面と現況が異なる場合は現況が優先となります。

間取りの「S」はサービスルーム(納戸)です。

情報更新日2024年11月15日

No.sfh20340



国土交通大臣(2)第8615号
所属団体未加入(営業保証金供託済)
セイワ不動産 長田店
大阪府東大阪市長田東2丁目1-33
TEL:06-6745-8100
E-mail:nagata@seiwa-fudousan.co.jp

FAX:06-6745-8111



携帯サイトから物件詳細を閲覧できます!

| | | | | | |
|------|----------|----|----|----|------|
| 取引態様 | 手数料負担の割合 | 貸主 | 0% | 借主 | 100% |
| 仲介 | 手数料配分の割合 | 元付 | 0% | 客付 | 100% |