

# FOR RENT

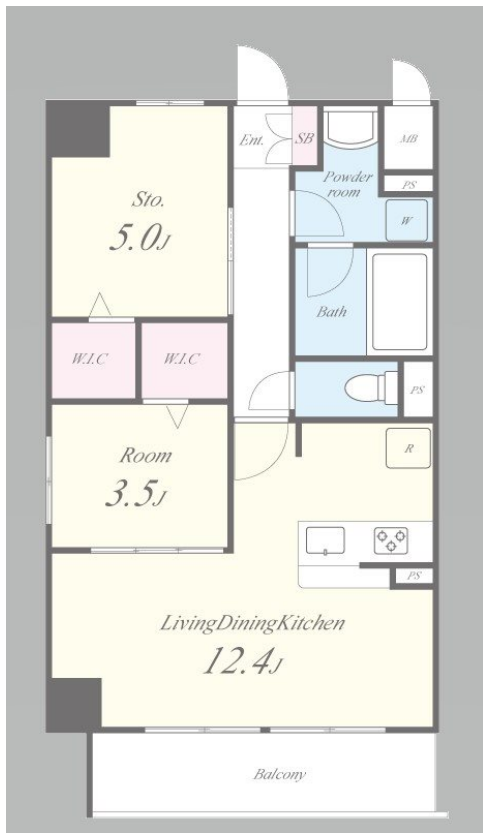
賃料	管理費等
133,000円	13,000円

2F以上,オートロック,セキュリティ有り,ダブルロック,モニタ付オートロック,角住戸,全室南向き,当社管理物件,駅まで平坦,防犯カメラ

【外観】



【間取り図】



図面と現況が異なる場合は現況が優先となります。

間取りの「S」はサービスルーム(納戸)です。

間取り	1SLDK		
敷金	無	礼金	2ヶ月
敷引/償却金	-	保証金	-
物件種別	マンション		
建物名・部屋番号	KG ソフィア アベノ播磨町 803号室		
物件所在地	大阪府大阪市阿倍野区播磨町 1丁目20-20		
交通	大阪メトロ御堂筋線 西田辺駅 徒歩9分 阪堺電軌上町線 姫松駅 徒歩11分		
間取詳細	洋室(5畳) 洋室(3.5畳) LDK(12.4畳)		
構造・規模	鉄筋コンクリート 9階建 8階		
専有面積	50.13㎡	向き	南
築年月	2020年1月	契約期間	2年
損害保険	有	入居時期	相談
駐車場	空無 駐輪場		
設備	24時間換気システム, 3口以上コンロ, 3点給湯, B S, C A T V, C S, T V インターホン, ウォークイン		
その他費用	[一時金] スマートプラス管理手数料: 22,000円 室内除菌消臭費: 22,000円 [月次費用] SEIWA Smart+: 3,300円 [備考] 除菌消臭費用16,500円/退去時ハウスクリーニング費用66,000円(税込)/スマートプラス月額(電気・ガス契約の場合、3,300円・電気他社の場合、4950円) 詳細は担当まで		
入居諸条件	ペット不可 事務所不可 楽器等の使用不可 二人可		
保証会社	必須 クレディセゾン・初回保証料 月額賃料等の50%(決済時預かり)・更新保証料 月額賃料等の		
備考			

情報更新日2026年6月20日

No.3161-00-803



国土交通大臣(3)第8932号  
大阪法務局/一般社団法人近畿住宅産業協会  
**生和コーポレーション株式会社**  
大阪府大阪市福島区福島5丁目8番1号生和福島駅上ビル  
TEL:06-6345-0550 FAX:06-6345-0710  
E-mail: notice\_osaka@seiwa-stss.jp



携帯サイトから物件詳細を閲覧できます!

取引態様	手数料負担の割合	貸主	0%	借主	100%
仲介	手数料配分の割合	元付	0%	客付	100%