

FOR RENT

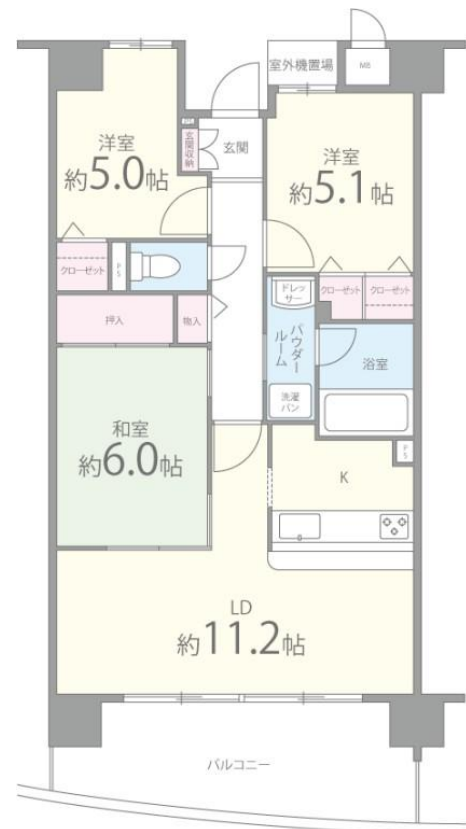
賃料	管理費等
103,000円	7,000円

2F以上,オートロック,ダブルロック,最上階,南面バルコニー,陽当たり良好,防犯カメラ,メールボックス,平置駐車場

【外観】



【間取り図】



図面と現況が異なる場合は現況が優先となります。

間取りの「S」はサービスルーム(納戸)です。

間取り	3LDK		
敷金	無	礼金	2ヶ月
敷引/償却金	-	保証金	-
物件種別	マンション		
建物名・部屋番号	ファミリー2002 802号室		
物件所在地	大阪府東大阪市御厨東2丁目14-25		
交通	大阪メトロ中央線 長田(大阪)駅 徒歩16分 近鉄奈良線 八戸ノ里駅 徒歩17分		
間取詳細			
構造・規模	鉄筋コンクリート 8階建 8階		
専有面積	66.26㎡	向き	南
築年月	2002年8月	契約期間	2年
損害保険	有	入居時期	相談
駐車場	要問い合わせ 駐輪場 バイク置き場		
設備	24時間換気システム,3点給湯,B S,C A T V,インターホン,ウォークインクローゼット,エアコン,ク		
その他費用	[一時金] 室内除菌消臭費:27,500円 [月次費用] 火災保険料相当額:1,090円 [備考] 退去時クリーニング代:70,000円(税別)退去時支払い 本契約の締結には火災保険相当額(35㎡以上:1,090円)が必須となります。		
入居諸条件	ペット不可 事務所不可 楽器等の使用不可 二人可		
保証会社	必須 エポス(Room iD) 初回保証料:月額総賃料の50%、月額保証料:月額総賃料の1% エポス審査承認時は原則、緊急連絡先で可能		
備考			

情報更新日2026年7月3日

No.4098-00-802

お問合せ先



国土交通大臣(3)第8932号
大阪法務局/一般社団法人近畿住宅産業協会

生和コーポレーション株式会社

大阪府大阪市福島区福島5丁目8番1号生和福島駅上ビル
TEL:06-6345-0550 FAX:06-6345-0710
E-mail: notice_osaka@seiwa-stss.jp



携帯サイトから物件詳細を閲覧できます!

取引態様	手数料負担の割合	貸主	0%	借主	100%
仲介	手数料配分の割合	元付	0%	客付	100%