

# FOR RENT

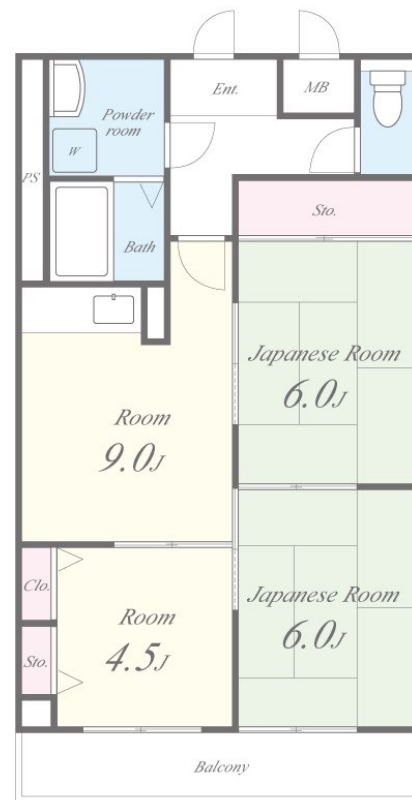
賃料	管理費等
79,000円	8,000円

オートロック,当社管理物件,陽当たり良好,閑静な住宅街,防犯カメラ,メールボックス

【外観】



【間取り図】



図面と現況が異なる場合は現況が優先となります。

間取りの「S」はサービスルーム(納戸)です。

間取り	3DK		
敷金	無	礼金	7.9万円
敷引/償却金	-	保証金	-
物件種別	マンション		
建物名・部屋番号	シャルマン・シェソワ 306号室		
物件所在地	大阪府八尾市荘内町2丁目2-31		
交通	近鉄大阪線 近鉄八尾駅 徒歩9分 近鉄大阪線 河内山本駅 徒歩15分		
間取詳細			
構造・規模	鉄筋コンクリート 6階建 3階		
専有面積	56.12㎡	向き	西
築年月	1995年1月	契約期間	2年
損害保険	有 26,500円 24ヶ月	入居時期	相談
駐車場	付(無料) 駐輪場		
設備	2口コンロ, C A T V, ガスキッチン, ガスコンロ設置可, ガス給湯, クローゼット, トイレ有, バス・トイレ		
その他費用	[一時金] 家財保険料: 26,500円 退去時クリーニング費用: 44,000円		
入居諸条件	ペット不可 事務所不可 楽器等の使用不可 二人可		
保証会社	必須(全保連) 申込方法【全保連 初回保証料50% 更新料1年おきに13000円】。		
備考	設備情報の詳細はもちろん、マンションに関するお問い合わせには、全てお答え致します。安心してご入居頂けますよう、グループ各社が全力でサポートさせて頂きます		

情報更新日2026年5月15日

No.k183-0306

お問合せ先



国土交通大臣(3)第8932号  
大阪法務局/一般社団法人近畿住宅産業協会

**生和コーポレーション株式会社**

大阪府大阪市福島区福島5丁目8番1号生和福島駅上ビル  
TEL:06-6345-0550 FAX:06-6345-0710  
E-mail: notice\_osaka@seiwa-stss.jp



携帯サイトから物件詳細を閲覧できます!

取引態様	手数料負担の割合	貸主	0%	借主	100%
仲介	手数料配分の割合	元付	0%	客付	100%