

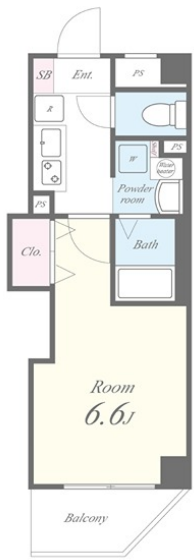
賃料	管理費等
65,000円	5,000円

防犯カメラ 南面バルコニー 最上階 2F以上 オートロック ダブルロック 店舗付き住宅 全室南向き 角住戸

【外観】



【間取り図】



間取り	1K		
敷金	無	礼金	-
敷引/償却金	-	保証金	-
物件種別	マンション		
建物名・部屋番号	みおつくし大池橋 1001号室		
物件所在地	大阪府大阪市生野区中川西3丁目10-14		
交通	大阪メトロ千日前線 北巽駅 徒歩19分 いまざとライナー 大池橋[北] バス停徒歩1分		
間取詳細	洋室(6.6畳)		
構造・規模	鉄骨 10階建 10階		
専有面積	22.62㎡	向き	南
築年月	2026年2月28日	契約期間	2年
損害保険	有 22,000円 24ヶ月	入居時期	即時
駐車場	無		
設備	エレベーター ゴミ回収サービス 24時間ゴミ出し可 敷地内ゴミ置き場 宅配BOX システムキッチン		
その他費用	[月次費用] 原付置場: 2,200円 [備考] 退去時クリーニング費用 35,000円(税別) 駐輪場1住戸1台無料 更新料 旧賃料の1.0ヵ月分 短期解約違約金: 1年未満の解約で賃料1ヵ月 法人契約の場合礼金1ヶ月変更		
入居諸条件	ペット不可 事務所不可 楽器等の使用不可 学生可		
保証会社	必須 クレディセゾン初回50%、引落時総額1%		
備考	写真は202号室になります		

図面と現況が異なる場合は現況が優先となります。

間取りの「S」はサービスルーム(納戸)です。

情報更新日2026年3月31日

No.4870-00-1001



国土交通大臣(3)第8932号
大阪法務局/一般社団法人近畿住宅産業協会
生和コーポレーション株式会社
大阪府大阪市福島区福島5丁目8番1号生和福島駅上ビル
TEL:06-6345-0550 FAX:06-6345-0710
E-mail: notice_osaka@seiwa-stss.jp



携帯サイトから物件詳細を閲覧できます!

取引態様	手数料負担の割合	貸主	0%	借主	100%
仲介	手数料配分の割合	元付	0%	客付	100%