

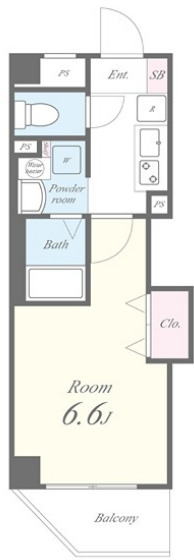
| | |
|---------|--------|
| 賃料 | 管理費等 |
| 64,000円 | 5,000円 |

防犯カメラ 南面バルコニー 2F以上 オートロック ダブルロック 店舗付き住宅 全室南向き 角住戸

【外観】



【間取り図】



| | | | |
|----------|---|------|----|
| 間取り | 1K | | |
| 敷金 | 無 | 礼金 | - |
| 敷引/償却金 | - | 保証金 | - |
| 物件種別 | マンション | | |
| 建物名・部屋番号 | みおつくし大池橋 906号室 | | |
| 物件所在地 | 大阪府大阪市生野区中川西3丁目10-14 | | |
| 交通 | 大阪メトロ千日前線 北巽駅 徒歩19分 いまざとライナー 大池橋[北] バス停徒歩1分 | | |
| 間取詳細 | 洋室(6.6畳) | | |
| 構造・規模 | 鉄骨 10階建 9階 | | |
| 専有面積 | 22.62㎡ | 向き | 南 |
| 築年月 | 2026年2月28日 | 契約期間 | 2年 |
| 損害保険 | 有 22,000円 24ヶ月 | 入居時期 | 即時 |
| 駐車場 | 無 | | |
| 設備 | エレベーター ゴミ回収サービス 24時間ゴミ出し可 敷地内ゴミ置き場 宅配BOX システムキッチン | | |
| その他費用 | [月次費用] 原付置場: 2,200円 [備考] 退去時クリーニング費用 35,000円(税別) 駐輪場1住戸1台無料 更新料 旧賃料の1.0ヵ月分 短期解約違約金: 1年未満の解約で賃料1ヵ月 法人契約の場合礼金1ヶ月変更 | | |
| 入居諸条件 | ペット不可 事務所不可 楽器等の使用不可 学生可 | | |
| 保証会社 | 必須 クレディセゾン初回50%、引落時総額1% | | |
| 備考 | 写真は202号室になります | | |

図面と現況が異なる場合は現況が優先となります。

間取りの「S」はサービスルーム(納戸)です。

情報更新日2026年3月31日

No.4870-00-0906



国土交通大臣(3)第8932号
大阪法務局/一般社団法人近畿住宅産業協会
生和コーポレーション株式会社
大阪府大阪市福島区福島5丁目8番1号生和福島駅上ビル
TEL:06-6345-0550 FAX:06-6345-0710
E-mail: notice_osaka@seiwa-stss.jp



携帯サイトから物件詳細を閲覧できます!

| | | | | | |
|------|----------|----|----|----|------|
| 取引態様 | 手数料負担の割合 | 貸主 | 0% | 借主 | 100% |
| 仲介 | 手数料配分の割合 | 元付 | 0% | 客付 | 100% |