

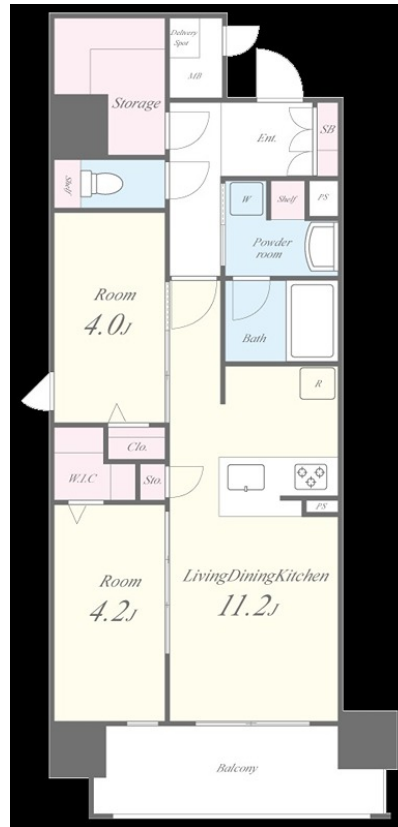
賃料	管理費等
205,000円	8,500円

閑静な住宅街 2F以上 オートロック モニタ付オートロック ダブルロック 防犯ガラス 当社管理物件 2世帯向き

【外観】



【間取り図】



図面と現況が異なる場合は現況が優先となります。

間取りの「S」はサービスルーム(納戸)です。

間取り	2SLDK		
敷金	無	礼金	1ヶ月
敷引/償却金	-	保証金	-
物件種別	マンション		
建物名・部屋番号	セイワパレス本町東 703号室		
物件所在地	大阪府大阪市中央区常盤町1丁目3-21		
交通	大阪メトロ谷町線 谷町四丁目駅 徒歩3分 大阪メトロ堺筋線 堺筋本町駅 徒歩9分		
間取詳細	LDK(11.2畳) 洋室(4畳) 洋室(4.2畳)		
構造・規模	鉄筋コンクリート 15階建 7階		
専有面積	50.87㎡	向き	北
築年月	2026年1月	契約期間	2年
損害保険	有 26,500円 24ヶ月	入居時期	相談
駐車場	駐輪場		
設備	エレベーター 24時間ゴミ出し可 宅配BOX システムキッチン グリル パス・トイレ別 高温差湯式		
その他費用	[備考] 退去時クリーニング費用(税込): 2LDK+S77,000円 短期解約違約金: 1年未満賃料1月分 駐輪場: 220円(1戸1台まで区画指定) ペット飼育時礼金5万円UP 賃料3000円UP		
入居諸条件	ペット相談 事務所不可 楽器等の使用不可 法人可		
保証会社	必須 保証会社: クレディセゾン 初回保証料50%、月額更新事務手数料総賃料1%		
備考			

情報更新日2026年6月29日

No.4795-00-703

お問合せ先



国土交通大臣(3)第8932号
大阪法務局/一般社団法人近畿住宅産業協会

生和コーポレーション株式会社

大阪府大阪市福島区福島5丁目8番1号生和福島駅上ビル
TEL:06-6345-0550 FAX:06-6345-0710
E-mail: notice_osaka@seiwa-stss.jp



携帯サイトから物件詳細を閲覧できます!

取引態様	手数料負担の割合	貸主	0%	借主	100%
仲介	手数料配分の割合	元付	0%	客付	100%