

# FOR RENT

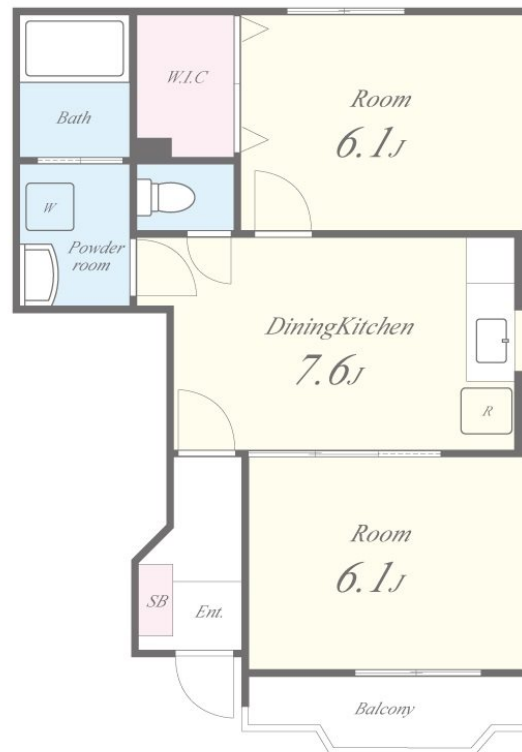
賃料	管理費等
59,000円	5,000円

ダブルロック,当社管理物件,陽当たり良好,閑静な住宅街,メールボックス

【外観】



【間取り図】



間取り	2DK		
敷金	無	礼金	5.9万円
敷引 / 償却金	-	保証金	-
物件種別	アパート		
建物名・部屋番号	サトウ 105号室		
物件所在地	大阪府八尾市小畑町 2 丁目33-1		
交通	近鉄大阪線 近鉄八尾駅 徒歩24分 近鉄奈良線 若江岩田駅 徒歩35分		
間取詳細			
構造・規模	木造 2階建 1階		
専有面積	44.57㎡	向き	南
築年月	2002年8月	契約期間	2年
損害保険	有 25,000円 24ヶ月	入居時期	相談
駐車場	空無 駐輪場		
設備	C A T V, インターホン, ガスキッチン, ガスコンロ設置可, ガス給湯, クローゼット, シューズボックス, ト		
その他費用	[一時金] 鍵交換代: 22,000円 家財保険料: 25,000円 除菌消臭費用: 16,500円 退去時クリーニング費用: 48,500円		
入居諸条件	ペット可 事務所不可 楽器等の使用不可 学生可		
保証会社	必須 エボスカード、初回保証料 総賃料50%、毎月支払手数料1%、連帯保証人必須です。(身内の方に		
備考			

図面と現況が異なる場合は現況が優先となります。

間取りの「S」はサービスルーム(納戸)です。

情報更新日2025年12月11日

No.125-105

お問合せ先



国土交通大臣(2)第8932号  
大阪法務局/一般社団法人近畿住宅産業協会

生和コーポレーション株式会社

大阪府大阪市福島区福島 5 丁目8番1号生和福島駅上ビル  
TEL:06-6345-0550 FAX:06-6345-0710  
E-mail: notice\_osaka@seiwa-stss.jp



携帯サイトから物件詳細を閲覧できます！

取引態様	手数料負担の割合	貸主	0%	借主	100%
仲介	手数料配分の割合	元付	0%	客付	100%