

FOR RENT

賃料	管理費等
112,000円	12,000円

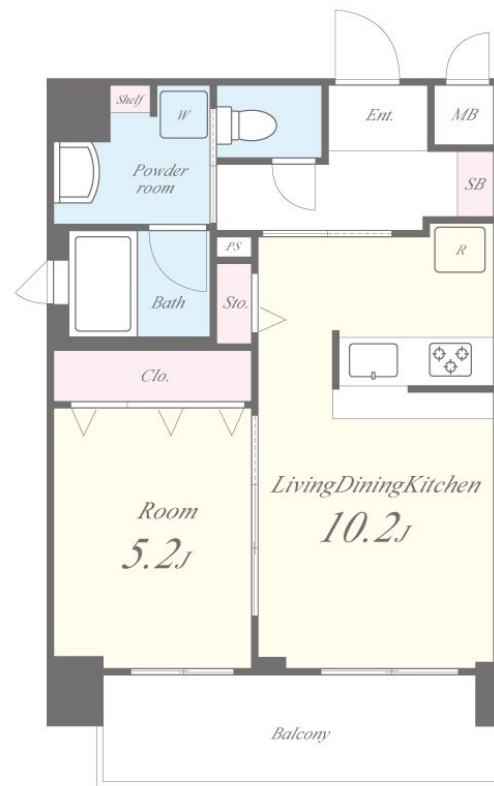
インターネットが無料でご利用いただけます。

小型犬1匹のみ飼育可（賃料3000円アップ）

【外観】



【間取り図】



図面と現況が異なる場合は現況が優先となります。

間取りの「S」はサービスルーム(納戸)です。

間取り	1LDK		
敷金	無	礼金	2ヶ月
敷引/償却金	-	保証金	-
物件種別	マンション		
建物名・部屋番号	フェリーチェ難波 603号室		
物件所在地	大阪府大阪市浪速区戎本町1丁目8-12		
交通	大阪メトロ御堂筋線 大国町駅 徒歩3分 大阪メトロ四つ橋線 大国町駅 徒歩4分		
間取詳細	LDK(10.2畳) 洋室(5.2畳)		
構造・規模	鉄筋コンクリート 9階建 6階		
専有面積	40.15㎡	向き	
築年月	2015年2月	契約期間	2年
損害保険	有 25,000円 24ヶ月	入居時期	相談
駐車場	空無 駐輪場		
設備	インターネット無料（別途プロバイダー料は借主様負担となります。）		
その他費用	[一時金] 室内除菌消臭費：16,500円 鍵交換代：22,000円 [備考] リフォームアップ後現状有姿 鍵交換費用22,000円（税込） 退去時クリーニング費用49,500円（税込） 消臭抗菌サービス16,500円（税込）		
入居諸条件	ペット相談 事務所不可 楽器等の使用不可 二人可		
保証会社	必須 クレディセゾン初回保証料：賃料総額50%・毎月更新手数料賃料総額1%		
備考	当社施工管理物件		

情報更新日2026年4月3日

No.4398-00-603

お問合せ先



国土交通大臣（3）第8932号
大阪法務局/一般社団法人近畿住宅産業協会

生和コーポレーション株式会社

大阪府大阪市福島区福島5丁目8番1号生和福島駅上ビル
TEL:06-6345-0550 FAX:06-6345-0710
E-mail: notice_osaka@seiwa-stss.jp



携帯サイトから物件詳細を閲覧できます！

取引態様	手数料負担の割合	貸主	0%	借主	100%
仲介	手数料配分の割合	元付	0%	客付	100%