

FOR RENT

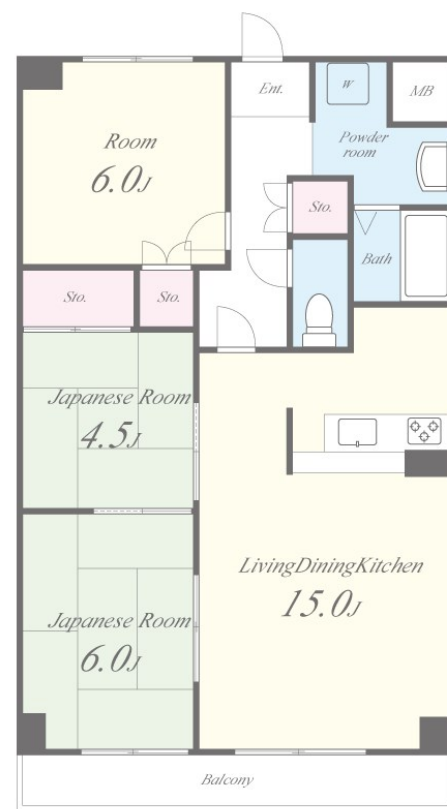
賃料	管理費等
85,000円	8,000円

2F以上,オートロック,当社管理物件,防犯カメラ,管理室,メールボックス

【外観】



【間取り図】



図面と現況が異なる場合は現況が優先となります。

間取りの「S」はサービスルーム(納戸)です。

間取り	3LDK		
敷金	無	礼金	15万円
敷引/償却金	-	保証金	-
物件種別	マンション		
建物名・部屋番号	グランドール杉の木 503号室		
物件所在地	大阪府東大阪市長田中2丁目1-11		
交通	大阪メトロ中央線 長田(大阪)駅 徒歩6分 近鉄奈良線 八戸ノ里駅 徒歩18分		
間取詳細	LDK(15畳) 洋室(6畳) 和室(6畳) 和室(4.5畳)		
構造・規模	鉄筋コンクリート 11階建 5階		
専有面積	66㎡	向き	西
築年月	1993年1月22日	契約期間	2年
損害保険	有 26,000円 24ヶ月	入居時期	即時
駐車場	要問い合わせ 駐輪場		
設備	3点給湯,BS,CATV,インターホン,カウンターキッチン,ガスキッチン,ガスコンロ設置可,ガス給湯		
その他費用	[備考] 退去時ルームクリーニング代:45,000円(税別)		
入居諸条件	ペット不可 事務所不可 楽器等の使用不可 二人可		
保証会社	必須(全保連) 全保連初回保証料:月額総賃料50%、1年更新13,000円、家賃振込対応		
備考			

情報更新日2025年5月2日

No.K92-00-503

お問合せ先



国土交通大臣(2)第8932号
大阪法務局/一般社団法人近畿住宅産業協会

生和コーポレーション株式会社

大阪府大阪市福島区福島5丁目8番1号生和福島駅上ビル
TEL:06-6345-0550 FAX:06-6345-0710
E-mail: notice_osaka@seiwa-stss.jp



携帯サイトから物件詳細を閲覧できます!

取引態様	手数料負担の割合	貸主	0%	借主	100%
仲介	手数料配分の割合	元付	0%	客付	100%