

# FOR RENT

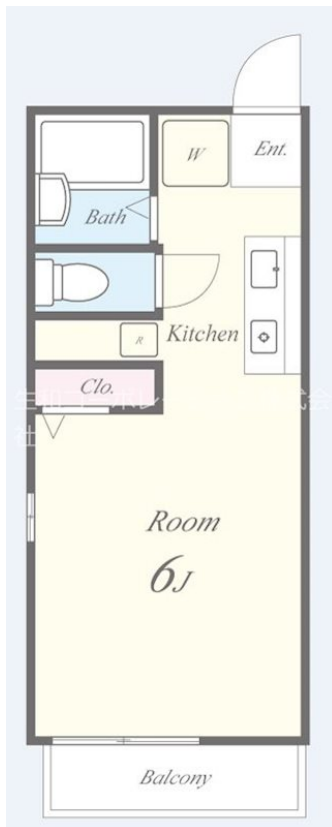
|         |      |
|---------|------|
| 賃料      | 管理費等 |
| 42,000円 | 0円   |

入居者は女性に限らせて頂きます。1年未満で退去される際は短期解約違約金（家賃1ヶ月分）が発生します。

【外観】



【間取り図】



|          |   |      |     |
|----------|---|------|-----|
| 間取り      | 1K  |      |     |
| 敷金       | 無   | 礼金   | 1ヶ月 |
| 敷引/償却金   | -   | 保証金  | 無   |
| 物件種別     | アパート  |      |     |
| 建物名・部屋番号 | シティハイムそれいゆ 12号室   |      |     |
| 物件所在地    | 大阪府枚方市三矢町1-10   |      |     |
| 交通       | 京阪交野線 枚方市駅 徒歩7分   |      |     |
| 間取詳細     |   |      |     |
| 構造・規模    | 軽量鉄骨 2階建 1階   |      |     |
| 専有面積     | 18㎡   | 向き   | 南   |
| 築年月      | 1988年3月31日  | 契約期間 | 2年  |
| 損害保険     | 有 20,000円 24ヶ月  | 入居時期 | 相談  |
| 駐車場      | 無   |      |     |
| 設備       | 家具家電付き！冷蔵庫・洗濯機・電子レンジ  |      |     |
| その他費用    | [一時金] 家財保険：20,000円 退去時ハウスクリーニング：22,000円<br>[備考] 退去時にハウスクリーニング代22,000円税込が必要となります。初期費用ではありません。短期違約金：1年未満賃料1ヶ月                   |      |     |
| 入居諸条件    | ペット不可 事務所不可 楽器等の使用不可 単身可  |      |     |
| 保証会社     | 必須（日本セーフティ） 初回保証料20,000円、年間更新料10,000円   |      |     |
| 備考       | 弊社は現地待ち合わせにてご案内可能です<br>弊社（生和コーポレーション）施工 管理物件！<br>設備情報の詳細はもちろん、マンションに関するお問い合わせには、全てお答え致します。安心してご入居頂けますよう、グループ各社が全力でサポートさせて頂きます |      |     |

図面と現況が異なる場合は現況が優先となります。

間取りの「S」はサービスルーム(納戸)です。

情報更新日2025年4月17日

No.K9701-01-12

お問合せ先



国土交通大臣（2）第8932号  
大阪法務局/一般社団法人近畿住宅産業協会

**生和コーポレーション株式会社**

大阪府大阪市福島区福島 5丁目8番1号生和福島駅上ビル  
TEL:06-6345-0550 FAX:06-6345-0710  
E-mail: notice\_osaka@seiwa-stss.jp



携帯サイトから物件詳細を閲覧できます！

|      |          |    |    |    |      |
|------|----------|----|----|----|------|
| 取引態様 | 手数料負担の割合 | 貸主 | 0% | 借主 | 100% |
| 仲介   | 手数料配分の割合 | 元付 | 0% | 客付 | 100% |